

مزاد  
واجهته جدة



إنفاذ  
Infath

## مركز الإسناد والتصفية - إنفاذ

مركز الإسناد والتصفية «إنفاذ»، مركز حكومي مستقل إداريًا وماليًا، يختص بالإشراف على أعمال التصفية والبيع للأصول الثابتة والمنقولة والتي تُسند إليه من قبل الجهات القضائية والحكومية كتصفية الشركات والشركات والصناديق والمساهمات، وذلك من خلال إسنادها إلى الجهات المتخصصة فنّيًا والإشراف على أعمالها؛ للإسهام في تسريع عملية استيفاء الحقوق.

920000100



[www.infath.gov.sa](http://www.infath.gov.sa)



infath\_sa  
infathauctions





شركة عقارنا العقارية  
AQARONA REAL ESTATE CO

## شركة عقارنا العقارية

شركة سعودية رائدة تأسست عام 2009 وتتخذ من العاصمة الرياض مقراً رئيسياً لها تتميز الشركة بفريق عملها المتكامل والذي يتسم بالقدرات العالية والتميز والإبداع تعمل الشركة في عدة مجالات عقارية منها التطوير العقاري والتسويق العقاري وإقامة وتنظيم المزادات الحضورية والإلكترونية .

aqarona.co



0537804447  
0537804448



@aqarona



## مزاد واجهة جدة



تعلن شركة عقارنا العقارية عن البيع بالمزاد العلني  
وبإشراف من مركز الإسناد والتصفية "إنفاذ"  
وبقرار من محكمة التنفيذ وبحكم من محكمة الأحوال الشخصية .

### بداية المزاد

الأحد 19 إبريل 2026 م 

9:00 صباحاً 

### نهاية المزاد

الأربعاء 22 إبريل 2026 م 

4:30 م إلى 6:00 م 

منصة مباشر للمزادات 

# بيان العقارات

شيك الدخول	رقم الصك	رقم القطعة	رقم المخطط	المساحة م <sup>2</sup>	الحي	المدينة	نوع العقار
500,000	620215021150	-	-	2م 2594	الحمراء	جدة	أرض
500,000	960666001871	-	الدخل المحدود الشرقي	2م 8869.19	المنتزهات	جدة	أرض مقام عليها مستودعات
200,000	325413004207	640	المنح / 1	2م 1000	مشرفة	جدة	مبنى تجاري
200,000	560001584582	189	ب / 364	2م 1057.5	الريامة	جدة	عمارة
200,000	214001005423	ب / 577	ع / 534 / 3	2م 750	النزهة	جدة	عمارة
200,000	314001005422	6	ت / س / 1304	2م 625	البوادي	جدة	عمارة
200,000	314001005421	8	ت / س / 1304	2م 620.5	البوادي	جدة	عمارة
200,000	360621001195	7	-	2م 712.5	البيفادية الشرقية	جدة	عمارة
100,000	760629000155	559	المنح رقم 9	2م 600	الصفا	جدة	عمارة
50,000	760615000216	352	ب / 157	2م 600	السامر	جدة	عمارة

01

02

03

04

05

06

07

08

09

10

# بيان العقارات

شيك الدخول	رقم الصك	رقم القطعة	رقم المخطط	المساحة م <sup>2</sup>	الحي	المدينة	نوع العقار
50,000 ج.م	960628000289	354	ب / 157	2م 600	السامر	جدة	فيلا
30,000 ج.م	160002891599	د / 1837	س / ج / 184	2م 620.5	الرياض	جدة	فيلا
100,000 ج.م	360670005610 760682003677	90 91	ع / 228 / 3	2م 1000	الرويس	جدة	فيلا
50,000 ج.م	860634001060	أ / ج / 400	ع / 471 / 3	2م 338.8	الربوة	جدة	فيلا
20,000 ج.م	999149001929	1412	ب / 260	2م 195.05	الريان	جدة	شقة
20,000 ج.م	498469008698	876	س / ج / 433	2م 235.2	مريخ	جدة	شقة
20,000 ج.م	398469007821	1666	س / ج / 433	2م 183.14	مريخ	جدة	شقة
10,000 ج.م	793747008353	1423	س / ج / 433	2م 119.41	مريخ	جدة	شقة
10,000 ج.م	398493000328	493	ب / 32	2م 90.23	السلامة	جدة	شقة

11

12

13

14

15

16

17

18

19



01



4:30 مساءً 2026/04/22 م

تغلق المزايعة على العقار

## وصف العقار

أرض مسورة في موقع مميز في حي الحمراء في مدينة جدة مقابل الكورنيش .

النوع	رقم الصك	رقم المخطط	رقم القطعة
أرض	620215021150	-	-
المساحة م <sup>2</sup>	2594 م <sup>2</sup>	سكني تجاري	الحرماء
الاستخدام	الحرماء	شيك الدخول	رقم طلب التنفيذ 403094700059865
الحدود	شمالاً طريق الكورنيش عرض 35 م	جنوباً شارع مختلف عرض 10 م شرقاً و 11 م غرباً	شرقاً ممر مشاة مختلف عرض 18.10 م شمالاً 17.70 م جنوباً
الأطوال	غرباً شارع عرض 14.40 م	شمالاً 60.3 م	جنوباً 69.4 م
	شرقاً 40 م	غرباً 41 م	

## معلومات إضافية

- توجد اختلافات بين الصك والطبيعة في البيانات المساحية للعقار ، وهي مبينة في الرفع المساحي العرفق.

## المعالم المحيطة

طريق الكورنيش . حديقة كورنيش الحمراء . فندق الريفز كارلتون .

الرفع المساحي

صور إضافية

اضغط هنا للوصول لموقع العقار



شركة عقارنا العقارية  
AQARONA REAL ESTATE CO

إنفاذ  
Infath



## طريق مكة القديم

02



4:35 مساءً



2026/04/22 م

تفلق المزايدة على العقار

### وصف العقار

أرض بأربع واجهات مقام عليها مستودعين في حي المنتزهات في مدينة جدة .

شمالاً 4 م عرض  
جنوباً شارع عرض 52 م  
شرقاً شارع عرض 8 م  
غرباً شارع عرض 8 م

الحدود

2م 8869.19  
سكني تجاري  
المنتزهات  
500,000 ٺ

المساحة ٢م  
الاستخدام  
الحي  
شيك الدخول

أرض مقام عليها مستودعات  
960666001871  
رقم المخطط  
رقم القطعة

النوع

رقم الصك

رقم المخطط

رقم القطعة

رقم طلب التنفيذ -

شمالاً 99.15 م  
جنوباً 107 م  
شرقاً 86 م  
غرباً 82.50 م

الأنطوال

### معلومات إضافية

- 1- يتكون العقار من مستودعين وثلاث غرف .
- 2- توجد اختلافات بين الصك والطبيعة في البيانات المساحية للعقار ، وهي مبيئة في الرفع المساحي العرفق.

الرفع المساحي

صور إضافية

اضغط هنا للوصول لموقع العقار



شركة عقارنا العقارية  
AQARONA REAL ESTATE CO

إنفاذ  
Infath



03



4:40 مساءً



2026/04/22 م

تفلق المزايعة على العقار

## وصف العقار

مبنى تجاري مكون من دور واحد بواجهة شمالية في حي مشرفة في مدينة جدة .

النوع	مبنى تجاري	المساحة م <sup>2</sup>	2000 م <sup>2</sup>	الحدود	شمالاً شارع عرض 30 م
رقم الصك	325413004207	الاستخدام	سكني تجاري	جنوباً القطعة رقم 639	
رقم المخطط	العنح / 1	الحي	مشرفة	شرقاً القطعة رقم 638	
رقم القطعة	640	شيك الدخول	200,000 ₪	غرباً القطعة رقم 642	

رقم طلب التنفيذ 403094500012464

شمالاً 25 م  
جنوباً 25 م  
شرقاً 40 م  
غرباً 40 م

الأطوال

## معلومات إضافية

- 1- يتكون العقار من مبنى دور واحد يضم 6 غرف و4 دورات مياه ومطبخ .
- 2- توجد اختلافات بين الصك والطبيعة في البيانات المساحية للعقار ، وهي مبنية في الرفع المساحي العرفق.
- 3- يوجد عقود إيجار إلكترونية .

الرفع المساحي

صور إضافية

اضغط هنا للوصول لموقع العقار



شركة عقارنا العقارية  
AQARONA REAL ESTATE CO

إنفاذ  
Infath

# بيان عقود الإيجار

اسم العقار / مبنى تجاري

الصك رقم / 325413004207

رقم العقار في كتيب المزاد / 3

نوع العقار	رقم الوحدة	حالة العقد	تاريخ بداية العقد	تاريخ نهاية العقد	إجمالي قيمة الإيجار	مدة العقد	المدة الإيجارية المسددة للمالك الحالي	الاستحقاق القادم لمبلغ الإيجار
كافية	01	ساري	2023-07-01	2026-06-30	79,200 سنوياً	3 سنوات	2026-01-01	-
مطبخ	640	ساري	2023-11-01	2033-10-31	131,000 سنوياً	10 سنوات	2025-11-01	2026-05-01

★ لا يملك المشتري الحق في المبالغ المستحقة أو جزء منها بتاريخ قبل تاريخ الترسية، وللمشتري الحق في تحصيل مبالغ الإيجار المستحقة بتاريخ لاحقة لتاريخ الإفراج.



04



4:45 مساءً



2026/04/22 م

تغلق المزايحة على العقار

## وصف العقار

عمارة سكنية مكونة من 6 أدوار وملحق، بواجهة جنوبية في حي الرغامة في مدينة جدة .

النوع	رقم الصك	رقم المخطط	رقم القطعة
عمارة	560001584582	ب / 364	189
المساحة م <sup>2</sup>	الاستخدام	الحي	شيك الدخول
1057.5 م <sup>2</sup>	سكني	الرغامة	200,000 ₪

رقم طلب التنفيذ 402014600743194

الحدود
شمالاً القطعة رقم 190
جنوباً شارع عرض 20 م
شرقاً القطعة رقم 187
غرباً القطعة رقم 191

الأنطوال
شمالاً 7.50 م + 23 م
جنوباً 10 م + 30 م
شرقاً 30 م
غرباً 30 م

## معلومات إضافية

- 1- يتكون العقار من 6 أدوار وملحق وتحتوي على 25 شقة منها 13 شقة مكونة من 4 غرف وصالة ومطبخ ودورتين مياه ، 12 شقة مكونة من 3 غرف وصالة ومطبخ ودورتين مياه ، وتوجد 4 غرف سائقين و3 مطابخ و3 دورات مياه .
- 2- توجد غرفة كهرباء داخل الملكية في الجهة الجنوبية الشرقية .
- 3- رقم القطعة في الصك رقم 364 / ب وفي المستكشفات 364 / ب / المعدل .

الرفع المساحي

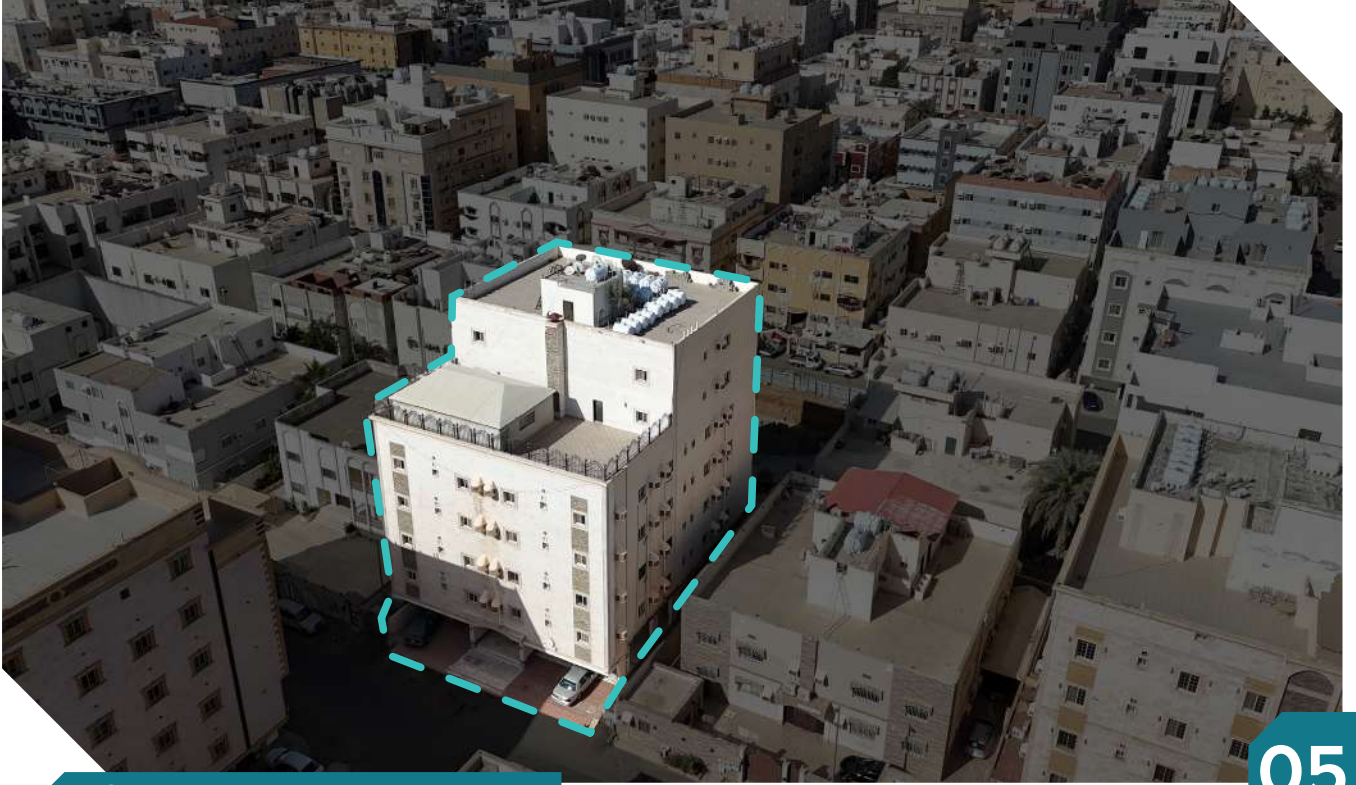
صور إضافية

اضغط هنا للوصول لموقع العقار



شركة عقارنا العقارية  
AQARONA REAL ESTATE CO

إنفاذ  
Infath



05



4:50 مساءً 2026/04/22 م

تغلق المزايحة على العقار

## وصف العقار

عمارة سكنية مكونة من 4 أدوار وملحق علوي ودور مواقف في حي النزهة في مدينة جدة .

النوع	رقم الصك	رقم المخطط	رقم القطعة
عمارة	214001005423	ع / 534 / 3	ب / 577
المساحة م <sup>2</sup>	750 م <sup>2</sup>	سكني	النزهة
الاستخدام	الحي	شيك الدخول	رقم طلب التنفيذ 3900820446
الحدود	شمالاً	القطعة رقم 575	جنوباً
	شرقاً	القطعة رقم 579	غرباً
	الأنطوال	شارع عرض 12 م	
		القطعة رقم 578	

شمالاً 30 م  
جنوباً 30 م  
شرقاً 25 م  
غرباً 25 م

## معلومات إضافية

1- يتكون العقار من :

- دور مواقف عبارة عن ( غرفة حارس + دوره مياه + مواقف سيارات ) .
- الدور الأرضي يحتوي على ( 4 شقق ) ، كل شقه تتكون من ( 4 غرف + صالة + مطبخ + دورتين مياه ) .
- الدور الأول يحتوي على ( 4 شقق ) ، كل شقه تتكون من ( 4 غرف + صالة + مطبخ + دورتين مياه ) .
- الدور الثاني يحتوي على ( 4 شقق ) ، كل شقه تتكون من ( 4 غرف + صالة + مطبخ + دورتين مياه ) .
- الدور الثالث يحتوي على ( 4 شقق ) ، كل شقه تتكون من ( 4 غرف + صالة + مطبخ + دورتين مياه ) .
- الملحق العلوي يحتوي على " شقة دورين " الدور الأول يتكون من ( 5 غرف + صاليتين + مطبخ + 4 دورات مياه ) ، الدور الثاني يتكون من ( 4 غرف + صالة + غرفه خادمه + غرفه غسيل + 5 دورات مياه ) .
- 2- توجد اختلافات بين الصك والطبيعة في البيانات المساحية للعقار ، وهي مبينة في الرفع المساحي المرفق.
- 3- توجد غرفة كهراء داخل حدود الصك في الجهة الجنوبية الشرقية .

الرفع المساحي

صور إضافية

اضغط هنا للوصول لموقع العقار



شركة عقارنا العقارية  
AQARONA REAL ESTATE CO

إنفاذ  
Infath







08

تفلق المزايحة على العقار



5:05 مساءً 2026/04/22 م

## وصف العقار

عمارة سكنية تجارية مكونة من 4 أدوار وملحق علوي وملحق أرضي في حي البغدادية الشرقية في مدينة جدة .

النوع	رقم الصك	رقم المخطط	رقم القطعة
عمارة	360621001195	-	7
المساحة م <sup>2</sup>	2م 712.5	سكني تجاري	البغدادية الشرقية
الاستخدام	سكني تجاري	الحي	شيك الدخول
الحدود	شمالاً شارع الملك سعود عرض 20 م جنوباً شارع عرض 8 م شرقاً شارع عرض 16 م يفصلها عن أرض ملك الفيبر غرباً الأرض رقم 8	رقم طلب التنفيذ	403094500014779
التفاصيل	شمالاً 29.18 م جنوباً 28 م شرقاً 21.5 م غرباً 29.40 م	الرفع المساحي	صور إضافية
		اضغط هنا للوصول لموقع العقار	

## معلومات إضافية

- يتكون العقار من :  
- الملحق الأرضي : غرفة حارس - مطبخ - دورة مياه .  
- الدور الأرضي : 5 فتحات محل تجاري مآهول ، شقتين مكونة من :  
- شقة 1: 4 غرف - صالة - مطبخ - مستودع - دورتين مياه .  
- شقة 2: غرفتين - صالة - مطبخ - دورة مياه ( مآهولة من قبل الحارس ) .  
- الدور الأول والثاني والثالث بنفس المكونات 4 شقق ومكونة من : 4 غرف - صالة - مطبخ - دورتين مياه .  
- الملحق العلوي شقة مكونة من : غرفة - دورة مياه - مطبخ .
- توجد اختلافات بين الصك والطبيعة في البيانات المساحية للعقار ، وهي مبنية في الرفع المساحي المرفق .
- يوجد عقود إيجار للعقار .



شركة عقارنا العقارية  
AQARONA REAL ESTATE CO

إنفاذ  
Infath

# بيان عقود الإيجار

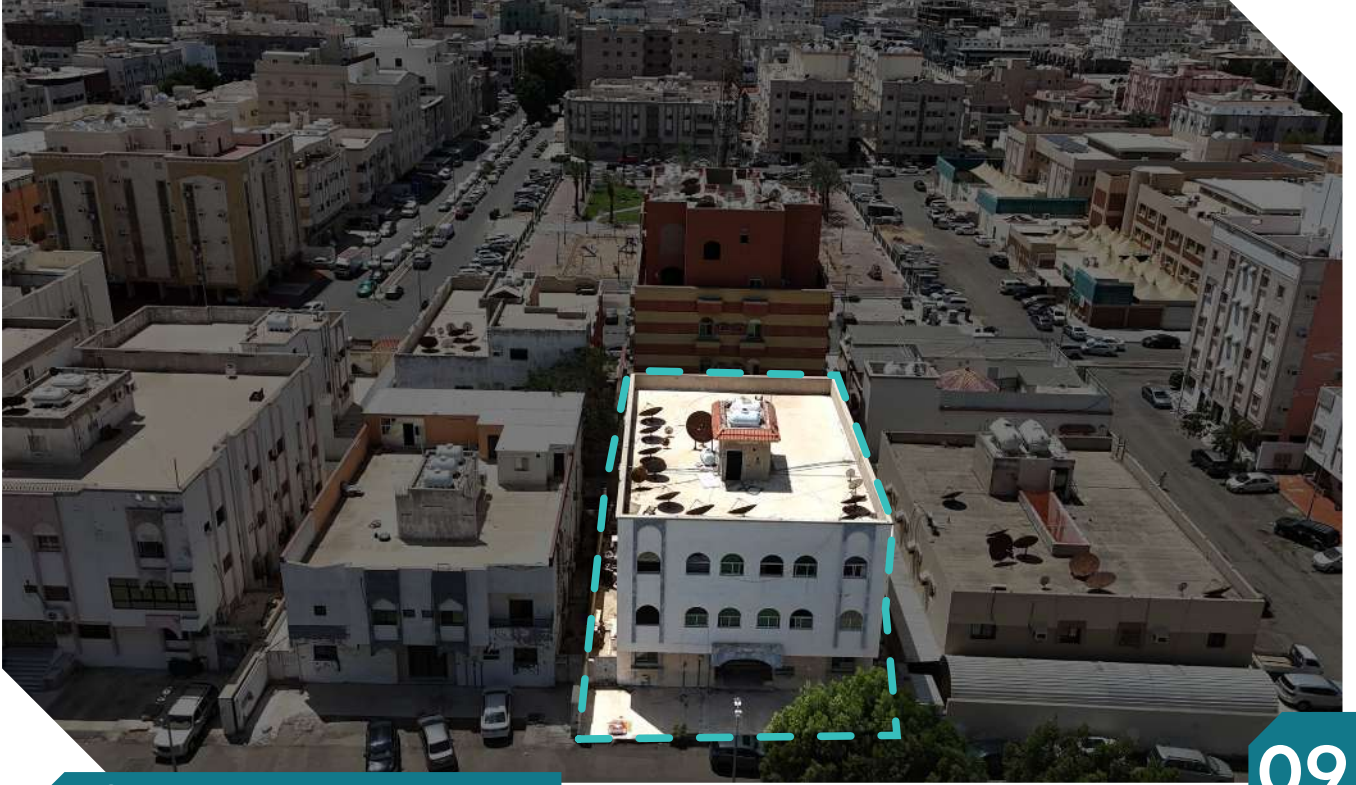
اسم العقار / عمارة

الصك رقم / 060621001195

رقم العقار في كتيب المزاد / 8

نوع العقار	رقم الوحدة	حالة العقد	تاريخ بداية العقد	تاريخ نهاية العقد	إجمالي قيمة الإيجار	مدة العقد	المدة الإيجارية المسددة للمالك الحالي	الاستحقاق القادم لمبلغ الإيجار
محللات	-	ورقي سارفي	2023-09-01	2026-08-31	84,592 سنوياً	3 سنوات	-	-
شقة	-	ورقي منتهي	2023-10-01	2024-10-09	24,700 سنوياً	1 سنة	-	-
سطح العقار	-	ورقي منتهي	2000-11-19	2010-11-18	30,000 سنوياً	10 سنوات	-	-

★ لا يملك المشتري الحق في المبالغ المستحقة أو جزء منها بتاريخ قبل تاريخ الترسية، وللمشتري الحق في تحصيل مبالغ الإيجار المستحقة بتاريخ لاحقة لتاريخ الإفراج.



09



5:10 مساءً



2026/04/22 م

تغلق المزايحة على العقار

## وصف العقار

عمارة سكنية مكونة من 3 أدوار في حي الصفا في مدينة جدة .

النوع	عقارة	المساحة م <sup>2</sup>	600 م <sup>2</sup>
رقم الصك	760629000155	الاستخدام	سكني
رقم المخطط	المنح رقم 9	الحي	الصفا
رقم القطعة	559	شيك الدخول	100,000 ج.س.

رقم طلب التنفيذ 403094700061908

الحدود	القطعة رقم
شمالاً	557
جنوباً	561
شرقاً	شارع عرض 20 م
غرباً	القطعة رقم 560

الأنطوال	الارتفاع
شمالاً	30 م
جنوباً	30 م
شرقاً	20 م
غرباً	20 م

## معلومات إضافية

- 1- يتكون العقار من :  
- الدور الأرضي مكون من شقتين كل شقة مكونة من ( 4 غرف + مطبخ + دورتين مياه ) .  
- الدور الأول مكون من شقتين كل شقة مكونة من ( 4 غرف + مطبخ + دورتين مياه ) .  
- الدور الثاني مكون من 4 شقق ، شقتين مكونة من ( 3 غرف + مطبخ + دورة مياه ) ، شقتين مكونة من ( غرفة + مطبخ + دورة مياه ) .
- 2- يوجد اختلاف في رقم المخطط بين الصك ومستكشف بلدي ومستكشف الأمانة حيث أن رقم المخطط حسب الصك " المنح 9 " وحسب المستكشف " 3 / 27 / ب ( منح 9 ) وحسب مستكشف الأمانة " 3/27/ ب .
- 3- توجد اختلافات بين الصك والطبيعة في البيانات المساحية للعقار ، وهي مبينة في الرفع المساحي المرفق.
- 4- لا يوجد عدادات كهرباء .

الرفع المساحي

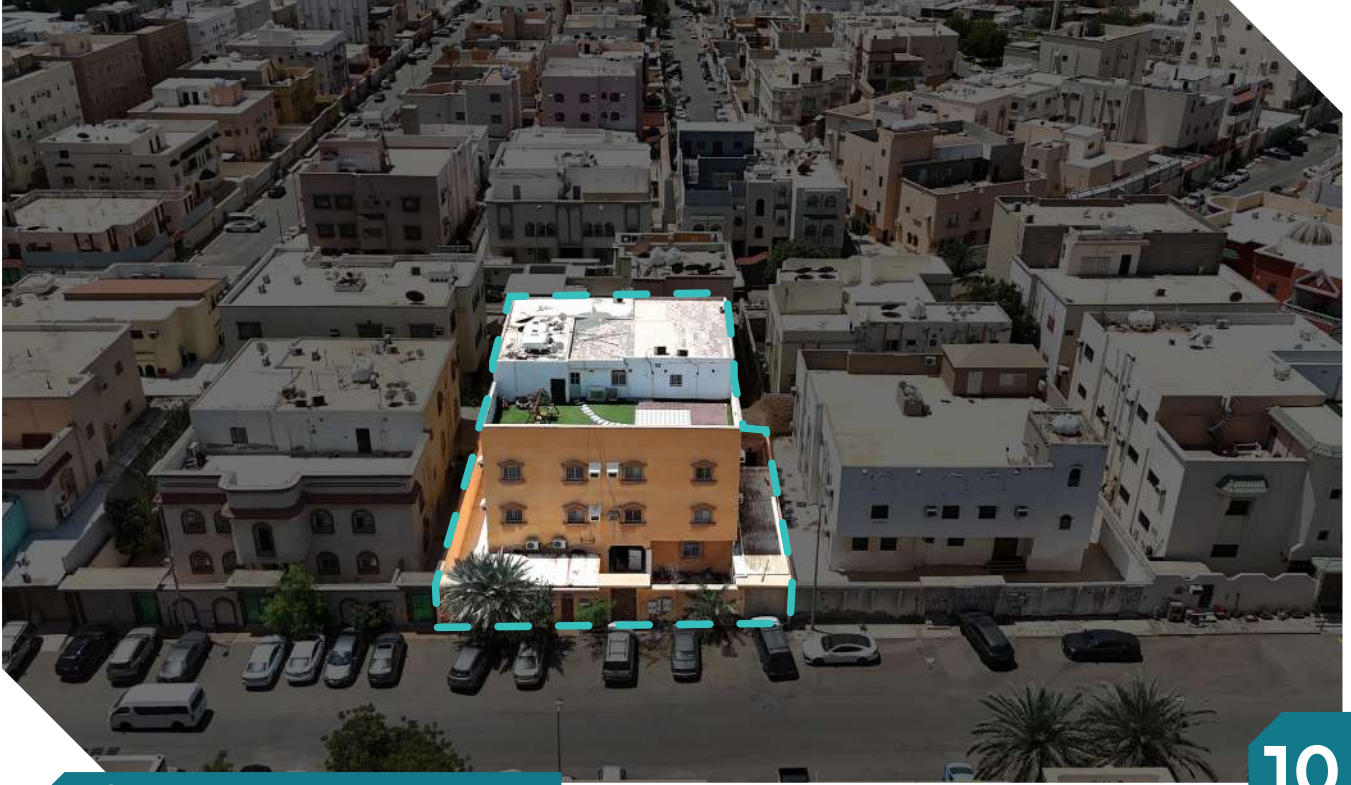
صور إضافية

اضغط هنا للوصول لموقع العقار



شركة عقارنا العقارية  
AQARONA REAL ESTATE CO

إنفاذ  
Infath



10



5:15 مساءً



2026/04/22 م

تفلق المزايحة على العقار

## وصف العقار

عمارة سكنية مكونة من ثلاث أدوار و ملحق علوي و أرضي في حي السامر في مدينة جدة .

النوع	رقم الصك	رقم المخطط	رقم القطعة
عمارة	760615000216	ب / 157	352
المساحة م <sup>2</sup>	600 م <sup>2</sup>	سكني	السامر
الاستخدام	الحي	شيك الدخول	رقم طلب التنفيذ 403094600031359
الحدود	شمالاً	القطعة رقم 350	جنوباً
	شرقاً	القطعة رقم 354	غرباً
	الأنطوال	شارع عرض 20 م	شمالاً 25 م
		القطعة رقم 353	جنوباً 25 م
			شرقاً 24 م
			غرباً 24 م

## معلومات إضافية

1- يتكون العقار من :

- الدور الأرضي شقة مكون من : 6 غرف و صالة و مطبخ و مستودع و 3 دورات مياه .
- الدور الاول شقتين، كل شقة مكونة من : 4 غرف و صالة و مطبخ و 2 دورات مياه .
- الدور الثاني شقتين، كل شقة مكونة من : 4 غرف و صالة و مطبخ و 2 دورات مياه .
- الملحق العلوي شقة مكونة من : 4 غرف و صالة و مطبخ و 3 دورات مياه .
- الملحق الأرضي مكون من : 2 غرف و 2 دورات مياه و مستودع .
- 2- يوجد مبنى شينكو في الارتداد الجنوبي الغربي و تداخل مع العقار المجاور .
- 3- يوجد عقود إيجار إلكترونية للعقار .

الرفع المساحي

صور إضافية

اضغط هنا للوصول لموقع العقار



شركة عقارنا العقارية  
AQARONA REAL ESTATE CO

إنفاذ  
Infath

# بيان عقود الإيجار

اسم العقار / عمارة

الصك رقم / 760615000216

رقم العقار في كتيب المزاد / 10

نوع العقار	رقم الوحدة	حالة العقد	تاريخ بداية العقد	تاريخ نهاية العقد	إجمالي قيمة الإيجار	مدة العقد	المدة الإيجارية المسددة للمالك الحالي	المبلغ المستحق القادم لمبلغ الإيجار
شقة	2	ساري	2025-08-01	2026-07-31	20,000 سنوياً	1 سنة	2026-04-01	2026-05-01
شقة	5	ساري	2025-08-01	2026-07-31	20,000 سنوياً	1 سنة	2026-04-01	2026-05-01
شقة	1	ساري	2024-10-01	2027-09-30	34,000 سنوياً	3 سنوات	2026-04-01	2026-05-01
شقة	1/2	ساري	2025-08-01	2026-07-31	20,000 سنوياً	1 سنة	2026-04-01	2026-05-01

★ لا يملك المشتري الحق في المبالغ المستحقة أو جزء منها بتاريخ قبل تاريخ الترسية، وللمشتري الحق في تحصيل مبالغ الإيجار المستحقة بتاريخ لاحقة لتاريخ الإفراج.



شركة عقارنا العقارية  
AQARONA REAL ESTATE CO

إنفاذ  
Infath



11



5:20 مساءً 2026/04/22 م

تفلق المزايحة على العقار

## وصف العقار

فيلا سكنية مكونة من دورين و ملحق علوي و أرضي في حي السامر في مدينة جدة .

النوع	فيلا	المساحة م <sup>2</sup>	600 م <sup>2</sup>	الحدود	شمالاً القطعة رقم 352 جنوباً القطعة رقم 356 شرقاً شارع عرض 20 م غرباً القطعة رقم 355
رقم الصك	960628000289	الاستخدام	سكني	الأطوال	شمالاً 25 م جنوباً 25 م شرقاً 24 م غرباً 24 م
رقم المخطط	157 / ب	الحي	السامر	الرفع المساحي	
رقم القطعة	354	شيك الدخول	50,000 ر.س	صور إضافية	
رقم طلب التنفيذ	403094600031359			اضغط هنا للوصول لموقع العقار	

## معلومات إضافية

- 1- يتكون العقار من :
  - الدور الأرضي مكون من : 6 غرف و صالة و مطبخ و 3 دورات مياه .
  - الدور الأول شقة مكونة من : 5 غرف و صالة و مطبخ و 3 دورات مياه .
  - الملحق العلوي شقة مكونة من : 4 غرف و صالة و مطبخ و 3 دورات مياه .
  - الملحق الأرضي : غرفة و غرفة و دورة مياه .
- 2- يوجد مبنى شينكو في الارتداد الشمالي الغربي و متداخل مع العقار المجاور .
- 3- توجد غرفة كهرباء خارج حد الملكية في الجهة الشرقية .
- 4- يوجد عقد إيجار إلكتروني للعقار .

شركة عقارنا العقارية  
AQARONA REAL ESTATE COإنفاذ  
Infath

# بيان عقود الإيجار

اسم العقار / فيلا

الصك رقم / 960628000289

رقم العقار في كتيب المزاد / 11

نوع العقار	رقم الوحدة	حالة العقد	تاريخ بداية العقد	تاريخ نهاية العقد	إجمالي قيمة الإيجار	مدة العقد	المدة الإيجارية المسددة للمالك الحالي	الاستحقاق القادم لمبلغ الإيجار
فيلا	2	ساري	2025-10-18	2026-10-17	30,000 سنوياً	1 سنة	2026-03-18	2026-04-18

1

★ لا يملك المشتري الحق في المبالغ المستحقة أو جزء منها بتاريخ قبل تاريخ الترسية، وللمشتري الحق في تحصيل مبالغ الإيجار المستحقة بتاريخ لاحقة لتاريخ الإفراج.



12



5:25 مساءً



2026/04/22 م

تغلق المزايحة على العقار

## وصف العقار

فيلا دور أرضي قيد الإنشاء في حي الرياض في مدينة جدة .

النوع	رقم الصك	رقم المخطط	رقم القطعة
فيلا	160002891599	184 / ج / س	1837 / د
المساحة م <sup>2</sup>	الاستخدام	الحي	شيك الدخول
620.5 م <sup>2</sup>	سكني	الرياض	30,000 ٳ
الحدود			
شمالاً	القطعة رقم 1835	شارع عرض 25 م	جنوباً
شرقاً	القطعة رقم 1838	شارع عرض 16 م	غرباً

رقم طلب التنفيذ 403094700062260

الأنطوال
شمالاً 31.25 م
جنوباً 28.25 م + 4.24 م
شرقاً 20 م
غرباً 17 م

## معلومات إضافية

- 1- يتكون العقار من دور الأرضي عبارة عن مبدة + خزان أرضي .
- 2- يوجد اختلاف في رقم القطعة بين الصك والمستكشفات حيث أن رقم القطعة حسب الصك (1837 / د ) وحسب المستكشفات (1837) .
- 3- توجد اختلافات بين الصك والطبيعة في البيانات المساحية للعقار ، وهي مبينة في الرفع المساحي المرفق.

الرفع المساحي

صور إضافية

اضغط هنا للوصول لموقع العقار



شركة عقارنا العقارية  
AQARONA REAL ESTATE CO

إنفاذ  
Infath



13



5:30 مساءً 2026/04/22 م

تغلق المزايحة على العقار

## وصف العقار

فيلا سكنية مكونة من دور في حي الرويس في مدينة جدة .

النوع	فيلا	المساحة م <sup>2</sup>	2000 م <sup>2</sup>	الحدود	شمالاً شارع عرض 10 م
رقم الصك	360670005610 760682003677	الاستخدام	سكني	جنوباً	القطعة رقم 66 والقطعة رقم 67
رقم المخطط	ع / 228 / 3	الحي	الرويس	شرقاً	القطعة رقم 92
رقم القطعة	90 91	شيك الدخول	100,000 ر.س	غرباً	القطعة رقم 89
رقم طلب التنفيذ	403094700057586				

شمالاً 40 م  
جنوباً 40 م  
شرقاً 25 م  
غرباً 25 م

الأنطوال

## معلومات إضافية

1- يتكون العقار من : 14 غرفة و3 مطابخ و9 دورات مياه بواجهة شمالية .

الرفع المساحي

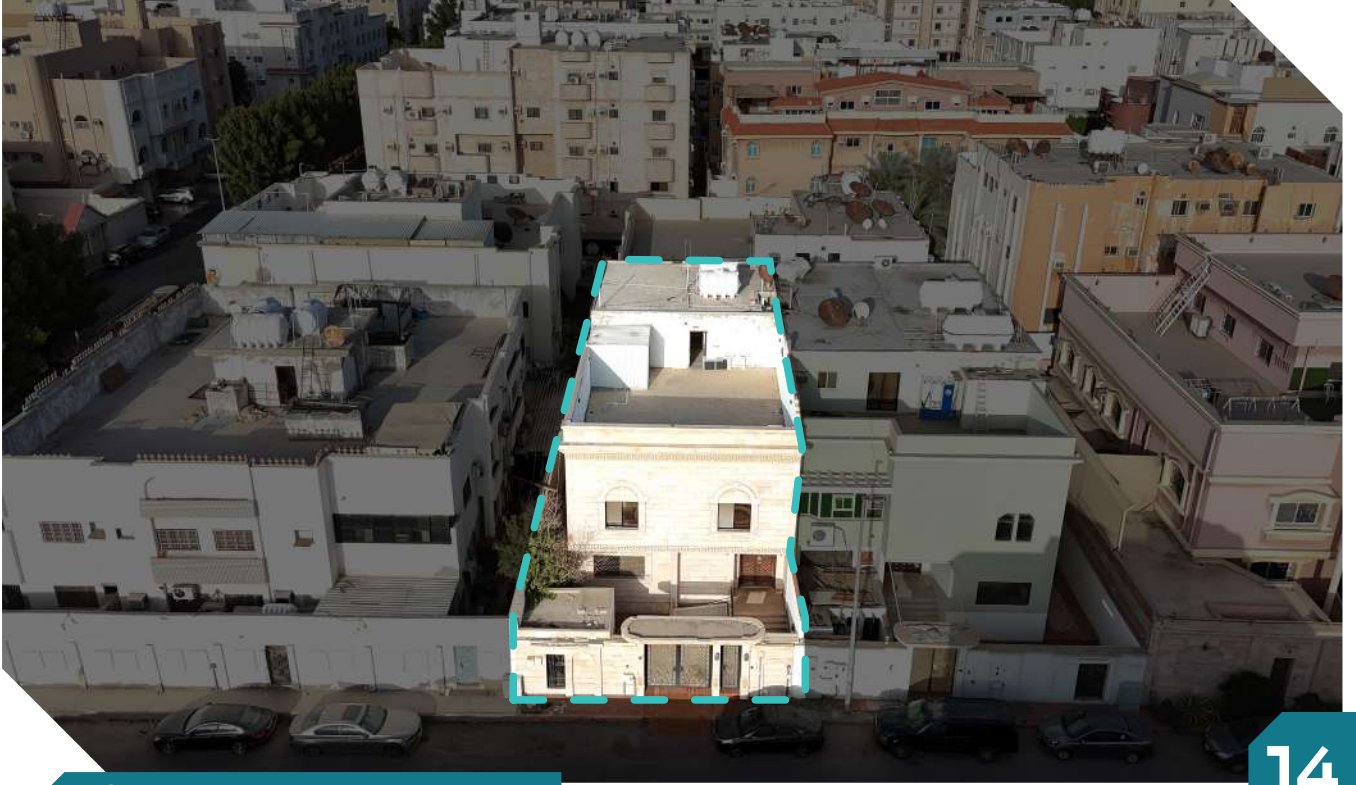
صور إضافية

اضغط هنا للوصول لموقع العقار



شركة عقارنا العقارية  
AQARONA REAL ESTATE CO

إنفاذ  
Infath



14



5:35 مساءً 2026/04/22 م

تغلق المزايحة على العقار

## وصف العقار

فيلا سكنية بواجهة غربية مكونة من دورين وملحق علوي وملحق أرضي في حي الربوة في مدينة جدة .

النوع	رقم الصك	رقم المخطط	رقم القطعة	النوع	رقم الصك	رقم المخطط	رقم القطعة
فيلا	860634001060	ع / 471 / 3	أ / 400	المساحة م <sup>2</sup>	2م 338.8	الاستخدام	سكني
				الحي	الربوة	شيك الدخول	50,000 ٺ
				الحدود	شمالاً	القطعة رقم 402	
					جنوباً	القطعة رقم ب / 400	
					شرقاً	جزء من القطعة رقم 399	
					غرباً	شارع عرض 12 م	
				الأنطوال	شمالاً	28 م	
					جنوباً	28 م	
					شرقاً	12.1 م	
					غرباً	12.1 م	

رقم طلب التنفيذ 403094600025407

## معلومات إضافية

- يتكون العقار من:
  - الملحق الأرضي على غرفة ودورة مياه .
  - الدور الأرضي على 3 غرف وصالة ومطبخ ودورتين مياه ومستودع .
  - الدور الأول على 5 غرف و3 دورات مياه وصالة ومطبخ .
  - الملحق العلوي يحتوي على غرفتين ودورة مياه .
- رقم القطعة : الصك ( 400 / أ / ج ) المستكشفات (400) ، رقم المخطط : الصك ( 471 / 3 / ع ) منصة بلدي (ع 471 / 3 ) مستكشف جدة ( 471 / 3 / ع الجزء ج ) .
- صندوق خدمات خارج الملكية في الجهة الغربية.

الرفع المساحي

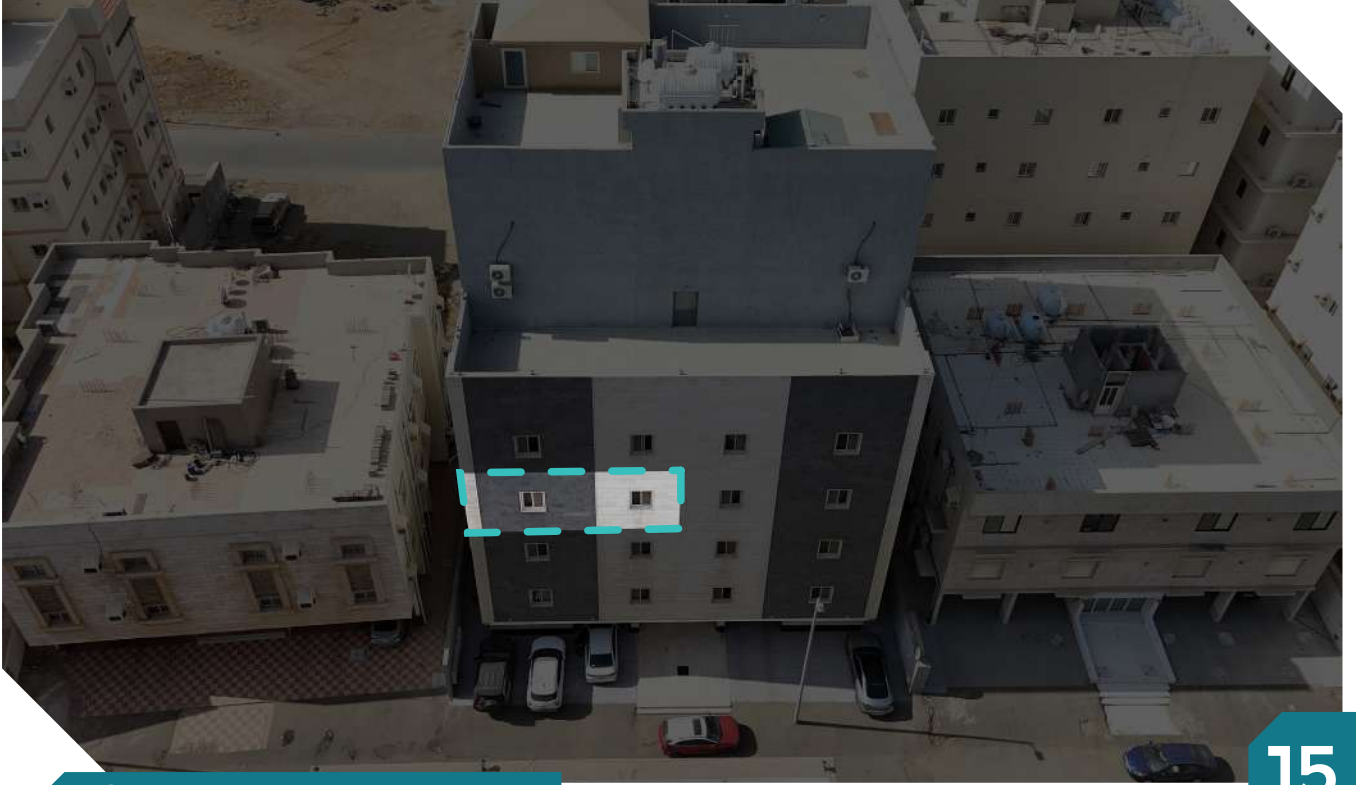
صور إضافية

اضغط هنا للوصول لموقع العقار



شركة عقارنا العقارية  
AQARONA REAL ESTATE CO

إنفاذ  
Infath



15



5:40 مساءً 2026/04/22 م

تفلق المزايحة على العقار

## وصف العقار

شقة سكنية في حي الريان في مدينة جدة .

شمالاً إرتداد 1.80 م والقطعة رقم 1413  
جنوباً إرتداد 2.50 م وشارع عرض 15 م  
شرقاً إرتداد 1.80 م والقطعة رقم 1414  
غرباً الوحدة رقم 2/1 ودرج ومصعد وممر

الحدود

المساحة م<sup>2</sup> 195.05 م<sup>2</sup>  
الاستخدام سكني  
الحي الريان  
شيك الدخول 20,000 ج

النوع شقة  
رقم الصك 999149001929  
رقم المخطط 260 / ب  
رقم القطعة 1412

رقم طلب التنفيذ 401014501954397

شمالاً 10.1 م  
جنوباً 10.1 م  
شرقاً 20.5 م  
غرباً 9.80 م + 2.40 م + 5 م + 2.40 م + 5.70 م

الأنطوال

## معلومات إضافية

1- يتكون العقار من : مجلس - مقلط - صالة - مطبخ - غرفة خادمة وغسيل - 3 غرف - 4 دورات مياه .  
2- رقم الشقة 2 / 2 بالدور الثاني بالصك والدور الثالث بالمصعد .

صور إضافية

اضغط هنا للوصول لموقع العقار



16



5:45 مساءً



2026/04/22 م

تفلق المزايدة على العقار

## وصف العقار

شقة سكنية في حي مريخ في مدينة جدة .

النوع	شقة	المساحة م <sup>2</sup>	235.2 م <sup>2</sup>	الحدود	الوحدة رقم 1 / أ ومنور ودرج وممرات
رقم الصك	498469008698	الاستخدام	سكني	جنوباً	إرتداد 1 ثم القطعة رقم 874
رقم المخطط	433 / ج / س	الحي	مريخ	شرقاً	إرتداد 1 ثم شارع عرض 15 م
رقم القطعة	876	شيك الدخول	20,000 ج	غرباً	إرتداد 1 ثم قطعة رقم 877

رقم طلب التنفيذ 401014602843953

شمالاً	27.30 م
جنوباً	23.70 م
شرقاً	10.40 م
غرباً	10.40 م

الأطوال

## معلومات إضافية

1- يتكون العقار من 5 غرف و 2 صالات و مطبخ و 5 دورات مياه و غرفة خادمة .

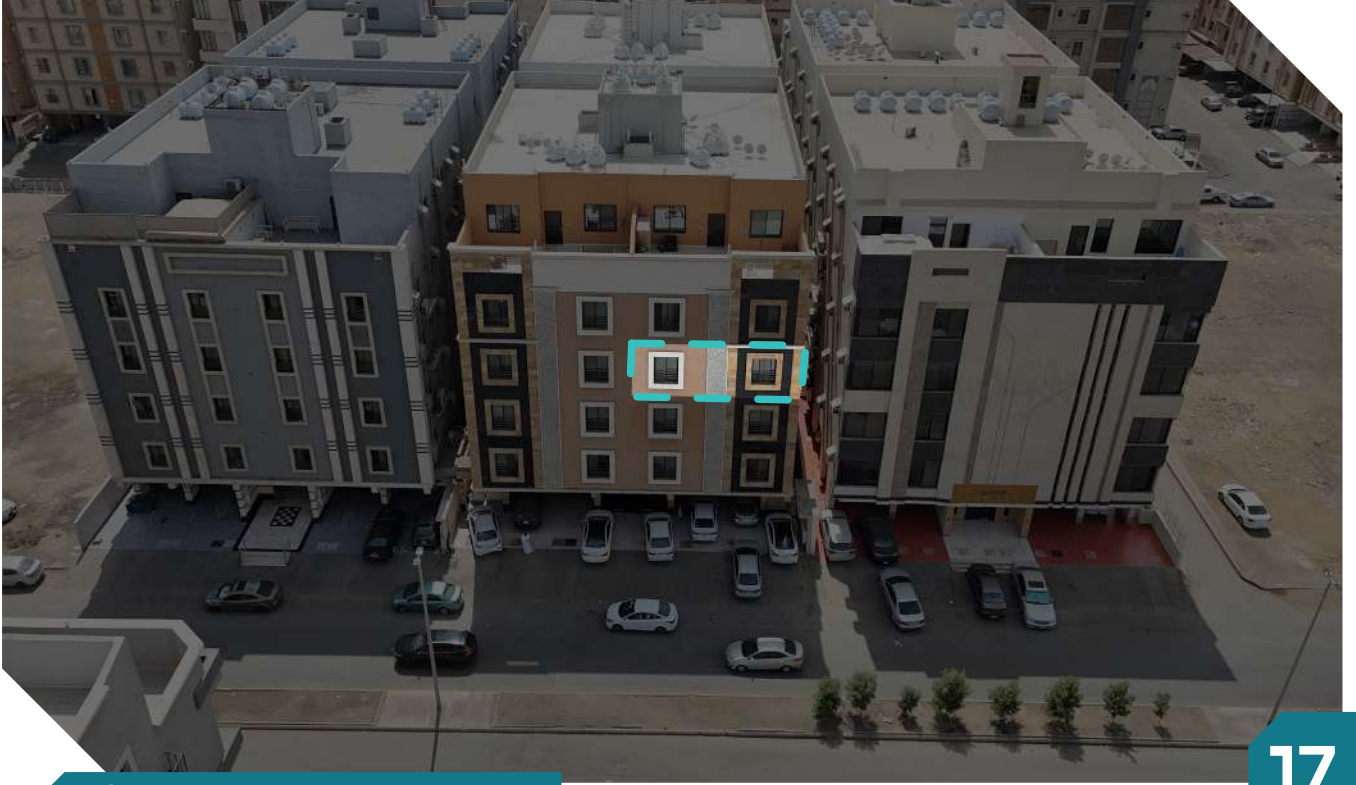
صور إضافية

اضغط هنا للوصول لموقع العقار



شركة عقارنا العقارية  
AQARONA REAL ESTATE CO

إنفاذ  
Infath



17



5:50 مساءً 2026/04/22 م

تفلق المزايدة على العقار

## وصف العقار

شقة سكنية في حي مريخ في مدينة جدة .

النوع	شقة	المساحة م <sup>2</sup>	2م 183.14	الحدود	شمالاً إرتداد 1 والقطعة رقم 1668
رقم السكن	398469007821	الاستخدام	سكني	جنوباً إرتداد 3 والقطعة رقم 1664	
رقم المخطط	433 / ج / س	الحي	مريخ	شرقاً درج ومصعد وممر ومنور 2 ووحدة 1 / 2 ووحدة 2 / 2	
رقم القطعة	1666	شيك الدخول	20,000 ₪	غرباً إرتداد 4 والقطعة رقم 1665	

رقم طلب التنفيذ 401014502217320

شمالاً 11.30 م  
جنوباً 6.30 م  
شرقاً 25 م  
غرباً 20 م

الأنطوال

## معلومات إضافية

- يتكون العقار من جاس + مقلط + 3 غرف نوم + مطبخ + وصاله + 3 دورات مياه .

صور إضافية

اضغط هنا للوصول لموقع العقار

شركة عقارنا العقارية  
AQARONA REAL ESTATE COإنفاذ  
Infath



18



5:55 مساءً 2026/04/22 م

تغلق المزايحة على العقار

## وصف العقار

شقة سكنية في حي مريخ في مدينة جدة .

النوع	شقة	المساحة م <sup>2</sup>	2م 119.41	الحدود	شمالاً الوحدة رقم 4 / أ ودرج ومصعد وممرات
رقم الصك	793747008353	الاستخدام	سكني	جنوباً	إرتداد بعرض 2 م ثم شارع عرض 15 م
رقم المخطط	433 / ج / س	الحي	مريخ	شرقاً	إرتداد بعرض 1.40 م ثم قطعة رقم 1421 وشارع عرض 15 م
رقم القطعة	1423	شيك الدخول	10,000 ٺ	غرباً	الوحدة رقم 1 / أ ومنور 2 ومنور 1

رقم طلب التنفيذ 401014602233312

شمالاً 11.53 م  
جنوباً 10 م  
شرقاً 13.20 م  
غرباً 12.43 م

الأنطوال

## معلومات إضافية

- 1- يتكون العقار من 4 غرف وصالة ومطبخ و 3 دورات مياه بواجهة جنوبية وشرقية .
- 2- رقم الشقة في الصك 2/أ وفي الطبيعة 1/2 .

صور إضافية

اضغط هنا للوصول لموقع العقار



19



6:00 مساءً



2026/04/22 م

تفلق المزايحة على العقار

## وصف العقار

شقة سكنية رقم 2 في الجهة الجنوبية الشرقية في حي السلامة في مدينة جدة .

النوع	شقة	المساحة م <sup>2</sup>	90.23 م <sup>2</sup>
رقم الصك	398493000328	الاستخدام	سكني
رقم المخطط	32 / ب	الحي	السلامة
رقم القطعة	493	شيك الدخول	10,000 ٪
رقم طلب التنفيذ 402014700753394			

شمالاً منور وجار الشقة رقم 3 الشمالية الشرقية  
 جنوباً ارتداء بعرض 2 م ثم جار القطعة رقم 494  
 شرقاً ارتداء بعرض 2 م ثم جار القطعة رقم 484  
 غرباً درج ومصعد ومدخلين وجار الشقة رقم 1 الجنوبية الغربية

الحدود

الأنطوال

شمالاً يبدأ من الشرق إلى الغرب بطول 7.30 م ثم ينكسر جنوباً بطول 0.50 م ثم ينكسر غرب بطول 1.70 م

جنوباً 12 م

شرقاً 8.50 م

غرباً يبدأ من الشمال إلى الجنوب بطول 2.30 م ثم ينكسر غرباً بطول 0.90 م ثم ينكسر جنوباً بطول 1.40 م ثم ينكسر غرباً بطول 2 م ثم ينكسر جنوباً بطول 4.30 م

## معلومات إضافية

- يتكون العقار من 3 غرف و صالة و مطبخ و 2 دورات مياه.

صور إضافية

اضغط هنا للوصول لموقع العقار

## شروط الدخول بالمزاد

- التسجيل في منصة المزاد الإلكتروني.
- سداد مبلغ المشاركة بالقيمة المحددة لكل أصل عن طريق منصة المزاد الإلكتروني ويعتبر المبلغ جزءًا من الثمن لمن يرسو عليه المزاد ولا يحق له استرداده، وفي حالة رسو المزاد يتم سداد بقية المبلغ فور صدور فاتورة السداد وذلك خلال مدة التحصيل المعتمدة .
- عند رسو المزاد على المشتري، يتم سداد المبلغ شاملًا قيمة السعي فورًا، وفي حال تعذر السداد خلال ثلاثة أيام عمل من تاريخ صدور محضر الترسية فيعاد البيع على حساب المشتري المتخلف عن السداد، ويتحمل المشتري المتخلف تكاليف إعادة البيع على حسابه وللمركز الحق في تمديد الفترة من ثلاثة أيام إلى عشرة أيام إذا دعت الحاجة.
- المعاينة للأصل خلال فترة الإعلان.
- يسقط خيار المجلس حال رسو المزاد.
- يلتزم من يرسو عليه المزاد بسداد مبلغ السعي 2.5% من ثمن البيع شاملًا لضريبة القيمة المضافة .
- يلتزم المشتري بسداد ضريبة التصرفات العقارية بقيمة 5% من ثمن البيع وذلك خلال فترة التحصيل المحددة أعلاه.
- تم الإعلان بناءً على البيانات والمواصفات الواردة في وثيقة العقار ولا يتحمل المركز أدنى مسؤولية عن أي اختلاف في العقار على أرض الواقع عما هو مدون في الوثيقة .
- يتم البيع والإفراغ وفقًا لقواعد مركز الإسناد والتصفية «إنفاذ».



# خطوات المشاركة في المزاد الإلكتروني

- 1 تسجيل الدخول في المنصة الإلكترونية
- 2 إستعراض المزادات
- 3 سداد قيمة المشاركة في المزاد (قابلة للإسترداد)
- 4 إختيار مزاد (واجهة جدة) والدخول للمشاركة
- 5 الفوز بالمزاد

المنصة الإلكترونية



شركة عقارنا العقارية  
AQARONA REAL ESTATE CO

## يقام المزاد



9:00 صباحاً  
4:30 مساءً - 6:00 مساءً



الأحد 19 إبريل 2026 م  
الأربعاء 22 إبريل 2026 م



منصة مباشر للمزادات

## للتواصل والاستفسار

0537804447 - 0537804448 