



شركة عقارنا العقارية
AQARONA REAL ESTATE CO

تاريخ المزاد

الخميس ١٩ فبراير ٢٠٢٦ م
الأربعاء ٢٥ فبراير ٢٠٢٦ م

مزاد
شرق الرياض



مركز الإسناد والتصفية - إنفاذ

مركز الإسناد والتصفية «إنفاذ»، مركز حكومي مستقل إداريًا وماليًا، يختص بالإشراف على أعمال التصفية والبيع للأصول الثابتة والمنقولة والتي تُسند إليه من قبل الجهات القضائية والحكومية كتصفية الشركات والشركات والصناديق والمساهمات، وذلك من خلال إسنادها إلى الجهات المتخصصة فنيًا والإشراف على أعمالها؛ للإسهام في تسريع عملية استيفاء الحقوق.





شركة عقارنا العقارية
AQARONA REAL ESTATE CO

شركة عقارنا العقارية

شركة سعودية رائدة تأسست عام 2009 وتتخذ من العاصمة الرياض مقراً رئيسياً لها تتميز الشركة بفريق عملها المتكامل والذي يتسم بالقدرات العالية والتميز والإبداع تعمل الشركة في عدة مجالات عقارية منها التطوير العقاري والتسويق العقاري وإقامة وتنظيم المزادات الحضورية والإلكترونية .

@aqarona.co



0537804447
0537804448



@aqarona




مزاد شرق الرياض

تعلن شركة عقارنا العقارية عن البيع بالمزاد العلني وبإشراف من مركز الإسناد والتصفية "إنفاذ" وبقرار من محكمة التنفيذ .

بداية المزاد

الخميس 19 فبراير 2026م 

9:00 صباحاً 

نهاية المزاد

الأربعاء 25 فبراير 2026م 

10:00 م إلى 11:55 م 

منصة مباشر للمزادات 

بيان العقارات

شيك الدخول	رقم الصك	رقم القطعة	رقم المخطط	المساحة م ²	الحي	المدينة	نوع العقار	
1,500,000	910107059182 610108051546	67 68	2738	25500 م ²	الرمال	الرياض	إستراحة	01
500,000	960682003608	21	2891	8050 م ²	الرمال	الرياض	أرض	02
500,000	360678004968	28	2891	8000 م ²	الرمال	الرياض	أرض	03
500,000	860678004967	30	2891	8000 م ²	الرمال	الرياض	أرض	04
200,000	511015002072	3 / 221	3024	2547 م ²	الرمال	الرياض	أرض	05
200,000	311025003146	114/113/112/111	3174	2000 م ²	السلى	الرياض	إستراحة	06
100,000	310129002461	165	1793	2500 م ²	النظيم	الرياض	أرض	07
50,000	410120046930	جزء من 145	2393	375 م ²	النسيم فئة ز	الرياض	أرض	08
20,000	7874855290400000	1439	3133	936 م ²	الزاهر	الرياض	أرض	09
40,000	9515454997300000	200	3135	2508 م ²	الزاهر	الرياض	أرض	10
20,000	6654997219000000	1407	3123	918 م ²	المشرق	الرياض	أرض	11
10,000	3018633895000000	1408	3123	918 م ²	المشرق	الرياض	أرض	12

بيان العقارات

نوع العقار	المدينة	الحي	المساحة م ²	رقم المخطط	رقم القطعة	رقم الصك	شيك الدخول
أرض	الرياض	المشرق	936 م ²	3123	1331	4413942604600000	10,000
أرض	الرياض	المشرق	936 م ²	3123	1332	4462884539000000	10,000
أرض	رماح	المروج	386.88 م ²	—	32	360684003746	10,000
بيت شعبي	رماح	المروج	405.86 م ²	73	31	960659000949	10,000
عمارة	الرياض	الملك فيصل	849 م ²	1661	أ / 629	360603002483	200,000
عمارة	الرياض	النسيم الغربي	875 م ²	1270 / هـ	524	460681008550	100,000
فيلا	الرياض	اشبيلية	750 م ²	2588	88	4522659779300000	100,000
فيلا	الرياض	الربوة	726 م ²	720	9 / 1024	8658020505600000	200,000
فيلا	الرياض	غرناطة	715 م ²	1822 / هـ	246	360620001727	100,000
فيلا	الرياض	المنار	500 م ²	1967	1819	6968598996600000	100,000
فيلا	الرياض	السعادة	650 م ²	2410	164	710194000262	100,000
فيلا	الرياض	النسيم الغربي	600 م ²	1270 / ج	5137	360604003187	50,000

01

تفلق المزايدة على العقار



10:00 مساءً



2026/02/25 م

صك رقم 910107059182

شمالاً شارع عرض 25 م
جنوباً القطعة رقم 68
شرقاً القطعة رقم 65
غرباً شارع عرض 25 م

الحدود

شمالاً 100 م
جنوباً 100 م
شرقاً 125 م
غرباً 125 م

الأنطوال

صك رقم 610108051546

شمالاً القطعة رقم 67
جنوباً شارع عرض 50 م
شرقاً القطعة رقم 66
غرباً شارع عرض 25 م

الحدود

شمالاً 100 م
جنوباً 100 م
شرقاً 130 م
غرباً 130 م

الأنطوال

الرفع المساحي

صور إضافية

اضغط هنا للوصول لموقع العقار

إستراحة بها مباني في حي الرمال مدينة الرياض .

النوع	إستراحة	المساحة م ²	رقم الصك
رقم المخطط	2738	الاستخدام	910107059182
رقم القطعة	67	الحي	610108051546
	68	شيك الدخول	
		رقم طلب التنفيذ	
		الرمال	
		1,500,000	
		401014602737006	

معلومات إضافية

1- يتكون العقار من :

- مكونات الملايح الأرضية 6 ملايح وكل ملحق : 3 غرف - مستودع - مطبخ - دورتين مياه .

- مكونات الفيلا دور ارضي : مجلس - صالة - مطبخ - 5 غرف - 5 دورات مياه .

- مكونات ملحق الضيافة : مجلس - مطبخ - 4 دورات .

- مكونات المبنى الجنوبي : صالة - 3 غرف - مطبخ - 3 دورات مياه.

2- توجد اختلافات بين الصك والطبيعة في البيانات المساحية للعقار , وهي مبينة في الرفع المساحي المرفق.

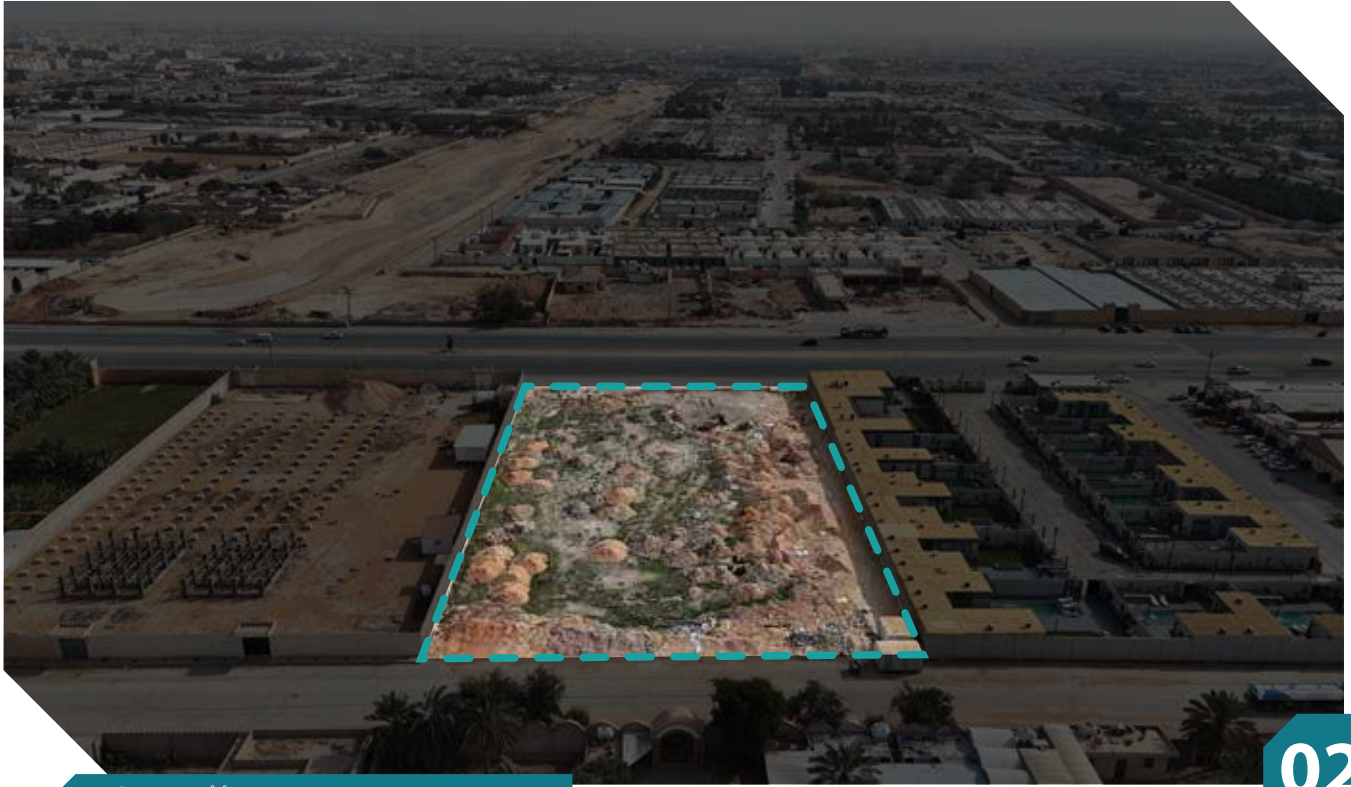
3- يوجد غرفة كهرباء داخل حدود العقار .

4- تم دمج الصكين حيث أن العقار بسور واحد .



شركة عقارنا العقارية
AQARONA REAL ESTATE CO

إنفاذ
Infath



02



10:05 مساءً 2026/02/25 م

تفلق المزايدة على العقار

وصف العقار

أرض سكنية بواجهة شمالية جنوبية في حي الرمال مدينة الرياض .

شمالاً شارع عرض 20 م
جنوباً شارع عرض 60 م
شرقاً القطعة رقم 20
غرباً القطعة رقم 22

الحدود

المساحة م² 8050 م²
الاستخدام سكني (إستراحات)
الحي الرمال
شيك الدخول 500,000 ريال
رقم طلب التنفيذ 403094700058448

النوع أرض
رقم الصك 960682003608
رقم المخطط 2891
رقم القطعة 21

شمالاً 70 م
جنوباً 70 م
شرقاً 115 م
غرباً 115 م

الأتوال

معلومات إضافية

- توجد اختلافات بين الصك والطبيعة في البيانات المساحية للعقار ، وهي مبينة في الرفع المساحي المرفق.

الرفع المساحي

صور إضافية

اضغط هنا للوصول لموقع العقار



شركة عقارنا العقارية
AQARONA REAL ESTATE CO

إنفاذ
Infath



03



10:10 مساءً



2026/02/25 م

تفلق المزايدة على العقار

وصف العقار

أرض سكنية بواجهة شمالية غربية في حي الرمال مدينة الرياض .

شمالاً شارع عرض 20 م
جنوباً القطعة رقم 30
شرقاً القطعة رقم 27
غرباً شارع عرض 20 م

الحدود

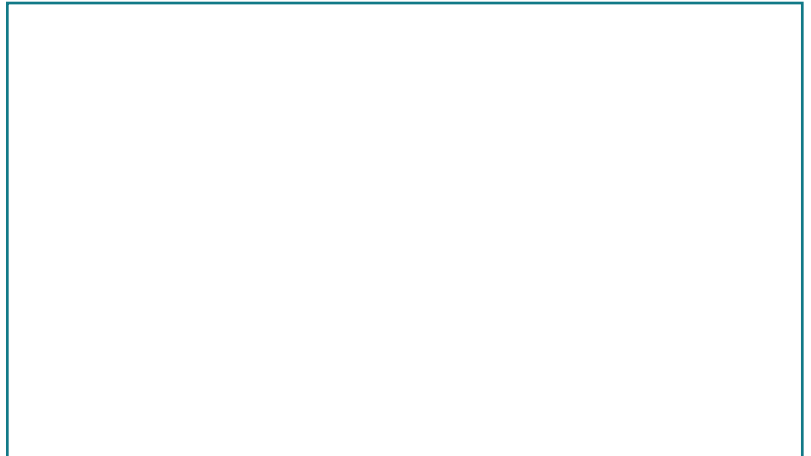
المساحة م² 8000
الاستخدام سكني (إستراحات)
الحي الرمال
شيك الدخول 500,000 ر.
رقم طلب التنفيذ 403094700058448

النوع أرض
رقم الصك 360678004968
رقم المخطط 2891
رقم القطعة 28

شمالاً 100 م
جنوباً 100 م
شرقاً 80 م
غرباً 80 م

الأتوال

معلومات إضافية



الرفع المساحي

صور إضافية

اضغط هنا للوصول لموقع العقار



شركة عقارنا العقارية
AQARONA REAL ESTATE CO

إنفاذ
Infath



04



10:15 مساءً



2026/02/25م

تفلق المزايعة على العقار

وصف العقار

أرض سكنية بواجهة جنوبية غربية في حي الرمال مدينة الرياض .

شمالاً القطعة رقم 28
جنوباً شارع عرض 60 م
شرقاً القطعة رقم 29
غرباً شارع عرض 20 م

الحدود

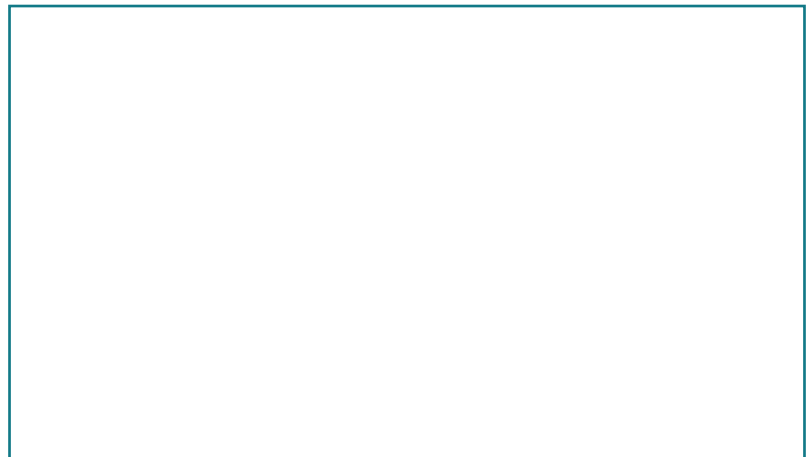
المساحة م² 8000
الاستخدام سكني (إستراحات)
الحي الرمال
شيك الدخول 500,000 ر.
رقم طلب التنفيذ 403094700058448

النوع أرض
رقم الصك 860678004967
رقم المخطط 2891
رقم القطعة 30

شمالاً 100 م
جنوباً 100 م
شرقاً 80 م
غرباً 80 م

الأنطوال

معلومات إضافية



الرفع المساحي

صور إضافية

اضغط هنا للوصول لموقع العقار



شركة عقارنا العقارية
AQARONA REAL ESTATE CO

إنفاذ
Infath

05

تفلق المزايعة على العقار

10:20 مساءً

2026/02/25 م

وصف العقار

أرض فضاء في حي الرمال مدينة الرياض .

شمالاً القطعة رقم 221 / 1
جنوباً شارع عرض 30 م
شرقاً القطعة رقم 221 / 2
غرباً شارع عرض 25 م

الحدود

المساحة م² 2547
الاستخدام سكني (إستراحات)
الحي الرمال
شيك الدخول 200,000 ر.س
رقم طلب التنفيذ 401024701981235

النوع أرض
رقم الصك 511015002072
رقم المخطط 3024
رقم القطعة 3 / 221

شمالاً 50 م
جنوباً 50 م
شرقاً 50.94 م
غرباً 50.94 م

الأطوال

معلومات إضافية

الرفع المساحي

صور إضافية

اضغط هنا للوصول لموقع العقار

إنفاذ
Infath



06



10:25 مساءً



2026/02/25 م

تفلق المزايدة على العقار

وصف العقار

أرض مقام عليها استراحتين بواجهة شرقية غربية في حي السلي مدينة الرياض .

شمالاً القطعة رقم 115 و القطعة رقم 116
جنوباً القطعة رقم 109 و القطعة رقم 110
شرقاً شارع عرض 20 م
غرباً شارع عرض 15 م

الحدود

2000 م²

المساحة م²

إستراحة

النوع

سكني

الاستخدام

311025003146

رقم الصك

السلي

الحي

3174

رقم المخطط

200,000

شيك الدخول

114/113/112/111

رقم القطعة

403094700047956 رقم طلب التنفيذ

شمالاً 50 م

جنوباً 50 م

شرقاً 40 م

غرباً 40 م

الأطوال

الرفع المساحي

صور إضافية

اضغط هنا للوصول لموقع العقار

معلومات إضافية

1- يتكون العقار من :

- الإستراحة الأولى : مقامة على القطعتين 112 و 113 مكونة من مجلسين ومقلى ومشب ومطبخ وغرفة حارس و 3 دورات مياه .

- يوجد باب يفتح على الجار الجنوبي .

- الإستراحة الثانية : مقامة على القطعتين 111 و 114 مكونة من صالة وغرفة نوم ومطبخ ودورة مياه .

2- يوجد سور بالمنتصف بين الاستراحتين .

3- يوجد اختلاف باسم الحي الصك السلي و البوابة اسم الحي الفيحاء .

إنفاذ
Infath



07



10:30 مساءً



2026/02/25 م

تفلق المزايحة على العقار

وصف العقار

أرض مسورة مقام عليها ملاحق أرضية في حي التنظيم مدينة الرياض .

شمالاً القطعة رقم 151
جنوباً القطعة رقم 176
شرقاً القطعة رقم 164
غرباً شارع عرض 15 م

الحدود

2500 م²

المساحة م²

أرض

النوع

سكني

الاستخدام

310129002461

رقم الصك

التظيم

الحي

1793

رقم المخطط

100,000 ريال

شيك الدخول

165

رقم القطعة

رقم طلب التنفيذ 403094700048414

شمالاً 50 م
جنوباً 50 م
شرقاً 50 م
غرباً 50 م

الأتوال

معلومات إضافية

1- توجد اختلافات بين الصك والطبيعة في البيانات المساحية للعقار , وهي مبيئة في الرفع المساحي المرفق.

2- تتكون الملاحق الأرضية من : 12 غرفة و مطبخ و 5 دورات مياه .

الرفع المساحي

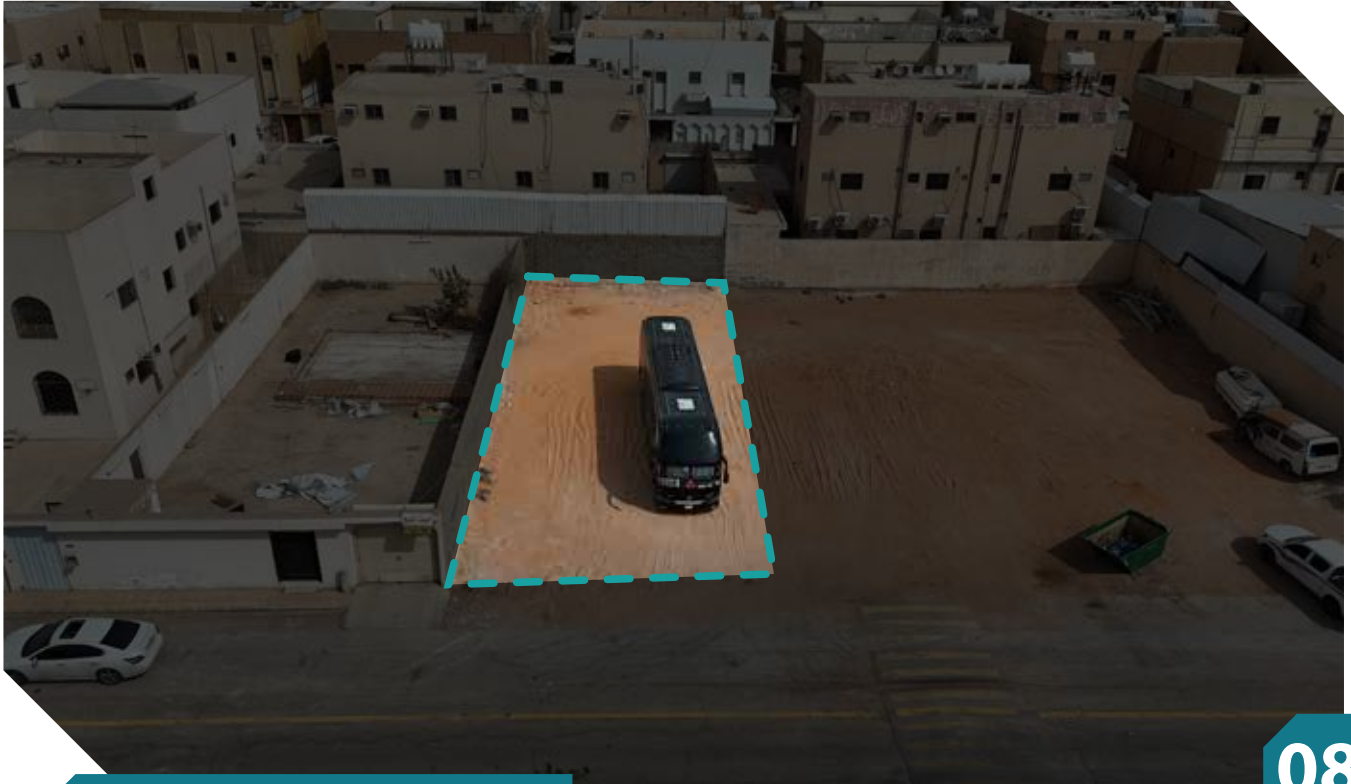
صور إضافية

اضغط هنا للوصول لموقع العقار



شركة عقارنا العقارية
AQARONA REAL ESTATE CO

إنفاذ
Infath



08



10:35 مساءً



2026/02/25 م

تفلق المزايدة على العقار

وصف العقار

أرض سكنية تجارية في حي النسيم مدينة الرياض .

شمالاً بقية القطعة رقم ١٤٥
جنوباً القطعة رقم ١٤٧
شرقاً جزء من القطعة رقم ١٤٤
غرباً شارع عرض ٣٠ م

الحدود

المساحة م^٢ ٣٧٥
الاستخدام سكني تجاري
الحي النسيم فئة ز
شيك الدخول ٥٠,٠٠٠ ريال
رقم طلب التنفيذ 403094700059183

النوع أرض
رقم الصك 410120046930
رقم المخطط 2393
رقم القطعة جزء من ١٤٥

شمالاً ٣٠ م
جنوباً ٣٠ م
شرقاً ١٢.٥ م
غرباً ١٢.٥ م

الأتوال

معلومات إضافية

- ١- توجد اختلافات بين الصك والطبيعة في البيانات المساحية للعقار ، وهي مبيئة في الرفع المساحي المرفق.
- ٢- إسم الحي حسب الصك النسيم فئة ز و حسب المستكشف حي النسيم الشرقي .
- ٣- رقم المخطط حسب الصك 2393 و حسب المستكشف 2393 / أ، رقم القطعة حسب الصك ١٤٥ و حسب المستكشف رقم 2/١٤٥ .

الرفع المساحي

صور إضافية

اضغط هنا للوصول لموقع العقار



شركة عقارنا العقارية
AQARONA REAL ESTATE CO

إنفاذ
Infath

09

تفلق المزايدة على العقار



10:40 مساءً



2026/02/25 م

وصف العقار

أرض سكنية بواجهة شمالية في حي الزاهر مدينة الرياض .

شمالاً شارع عرض 15 م
جنوباً القطعة رقم 1440
شرقاً القطعة رقم 1437
غرباً القطعة رقم 1441

الحدود

المساحة م² 936
الاستخدام سكني
الحي الزاهر
شيك الدخول 20,000
رقم طلب التنفيذ 403094600032652

النوع أرض
رقم الصك 7874855290400000
رقم المخطط 3133
رقم القطعة 1439

شمالاً 26 م
جنوباً 26 م
شرقاً 36 م
غرباً 36 م

الأتوال

معلومات إضافية

- قطعة الارض موقوفة من اصدار رخصة البناء حسب البوابة المكانية.

الرفع المساحي

صور إضافية

اضغط هنا للوصول لموقع العقار

إنفاذ
Infath



شركة عقارنا العقارية
AQARONA REAL ESTATE CO

10

تفلق المزايعة على العقار



10:45 مساءً 2026/02/25 م

وصف العقار

أرض سكنية في حي الزاهر مدينة الرياض .

شمالاً القطعة رقم 198
جنوباً القطعة رقم 202
شرقاً شارع عرض 15 م
غرباً القطعة رقم 201

الحدود

2508 م²

سكني

الزاهر

40,000 ريال

403094700060411

المساحة م²

الاستخدام

الحي

شيك الدخول

رقم طلب التنفيذ

أرض

9515454997300000

3135

200

النوع

رقم الصك

رقم المخطط

رقم القطعة

شمالاً 44 م

جنوباً 44 م

شرقاً 57 م

غرباً 57 م

الأتوال

معلومات إضافية

- قطعة الارض موقوفة من اصدار رخصة البناء حسب البوابة المكانية.

الرفع المساحي

صور إضافية

اضغط هنا للوصول لموقع العقار



شركة عقارنا العقارية
AQARONA REAL ESTATE CO

إنفاذ
Infath

11

تفلق المزايعة على العقار



10:50 مساءً



2026/02/25 م

وصف العقار

أرض سكنية في حي المشرق مدينة الرياض .

شمالاً القطعة رقم 405 والقطعة رقم 1404
جنوباً القطعة رقم 1409
شرقاً القطعة رقم 1046
غرباً شارع عرض 28 م

الحدود

النوع	أرض	المساحة م ²	رقم الصك
رقم الصك	6654997219000000	918 م ²	سكني
رقم المخطط	3123	المشرق	الاستخدام
رقم القطعة	1407	شيك الدخول	الحي
		20,000 ريال	رقم طلب التنفيذ
		403094700060411	

شمالاً 34 م
جنوباً 34 م
شرقاً 27 م
غرباً 27 م

الأتوال

معلومات إضافية

- 1- توجد اختلافات بين الصك والطبيعة في البيانات المساحية للعقار , وهي مبيئة في الرفع المساحي المرفق.
- 2- يوجد على جزء من الأرض حظيرة وماشية .
- 3- قطعة الأرض موقوفة من اصدار رخصة البناء حسب البوابة المكانية.
- 4- الحظيرة والماشية غير مشمولة في البيع .

الرفع المساحي

صور إضافية

اضغط هنا للوصول لموقع العقار



شركة عقارنا العقارية
AQARONA REAL ESTATE CO

إنفاذ
Infath

12

تغلق المزايحة على العقار



10:55 مساءً



2026/02/25 م

وصف العقار

أرض سكنية في حي المشرق مدينة الرياض .

شمالاً القطعة رقم ١٤٠٦
جنوباً القطعة رقم ١٤١٠
شرقاً شارع عرض ١٥ م
غرباً القطعة رقم ١٤٠٩

الحدود

٩١٨ م^٢المساحة م^٢

سكني

الاستخدام

المشرق

الحي

١٠,٠٠٠ ريال

شيك الدخول

رقم طلب التنفيذ ٤٠٣٠٩٤٧٠٠٠٦٠٤١١

أرض

النوع

3018633895000000

رقم الصك

3123

رقم المخطط

١٤٠٨

رقم القطعة

شمالاً ٣٤ م

جنوباً ٣٤ م

شرقاً ٢٧ م

غرباً ٢٧ م

الأتوال

معلومات إضافية

١- توجد اختلافات بين الصك والطبيعة في البيانات المساحية للعقار , وهي مبيئة في الرفع المساحي المرفق.

٢- يوجد على جزء من الأرض حظيرة وجمال .

٣- قطعة الأرض موقوفة من اصدار رخصة البناء حسب البوابة المكانية.

٤- الحظيرة والماشية غير مشمولة في البيع .

الرفع المساحي

صور إضافية

اضغط هنا للوصول لموقع العقار



شركة عقارنا العقارية
AQARONA REAL ESTATE CO

إنفاذ
Infath

13

تفلق المزايعة على العقار



11:00 مساءً



2026/02/25 م

وصف العقار

أرض سكنية في حي المشرق مدينة الرياض .

شمالاً شارع عرض 15 م
جنوباً القطعة رقم 1332
شرقاً القطعة رقم 1329
غرباً القطعة رقم 1333

الحدود

النوع	أرض	المساحة م ²	رقم الصك
رقم الصك	4413942604600000	936 م ²	سكني
رقم المخطط	3123	المشرق	الاستخدام
رقم القطعة	1331	شيك الدخول	الحي
		10,000 ريال	رقم طلب التنفيذ
		403094700060411	

شمالاً 26 م
جنوباً 26 م
شرقاً 36 م
غرباً 36 م

الأتوال

معلومات إضافية

1- توجد اختلافات بين الصك والطبيعة في البيانات المساحية للعقار , وهي مبيئة في الرفع المساحي المرفق.

2- قطعة الارض موقوفة من اصدار رخصة البناء حسب البوابة المكانية.

الرفع المساحي

صور إضافية

اضغط هنا للوصول لموقع العقار



شركة عقارنا العقارية
AQARONA REAL ESTATE CO

إنفاذ
Infath



14



11:05 مساءً



2026/02/25 م

تفلق المزايدة على العقار

وصف العقار

أرض سكنية في حي المشرق مدينة الرياض .

شمالاً القطعة رقم 1331
جنوباً شارع عرض 15 م
شرقاً القطعة رقم 1330
غرباً القطعة رقم 1334

الحدود

النوع	أرض	المساحة م ²	رقم الصك
رقم الصك	4462884539000000	936 م ²	سكني
رقم المخطط	3123	المستخدم	المشرق
رقم القطعة	1332	الحي	شيك الدخول
		10,000 ريال	رقم طلب التنفيذ
		403094700060411	

شمالاً 26 م
جنوباً 26 م
شرقاً 36 م
غرباً 36 م

الأتوال

معلومات إضافية

1- توجد اختلافات بين الصك والطبيعة في البيانات المساحية للعقار , وهي مبيئة في الرفع المساحي المرفق.

2- قطعة الارض موقوفة من اصدار رخصة البناء حسب البوابة المكانية.

الرفع المساحي

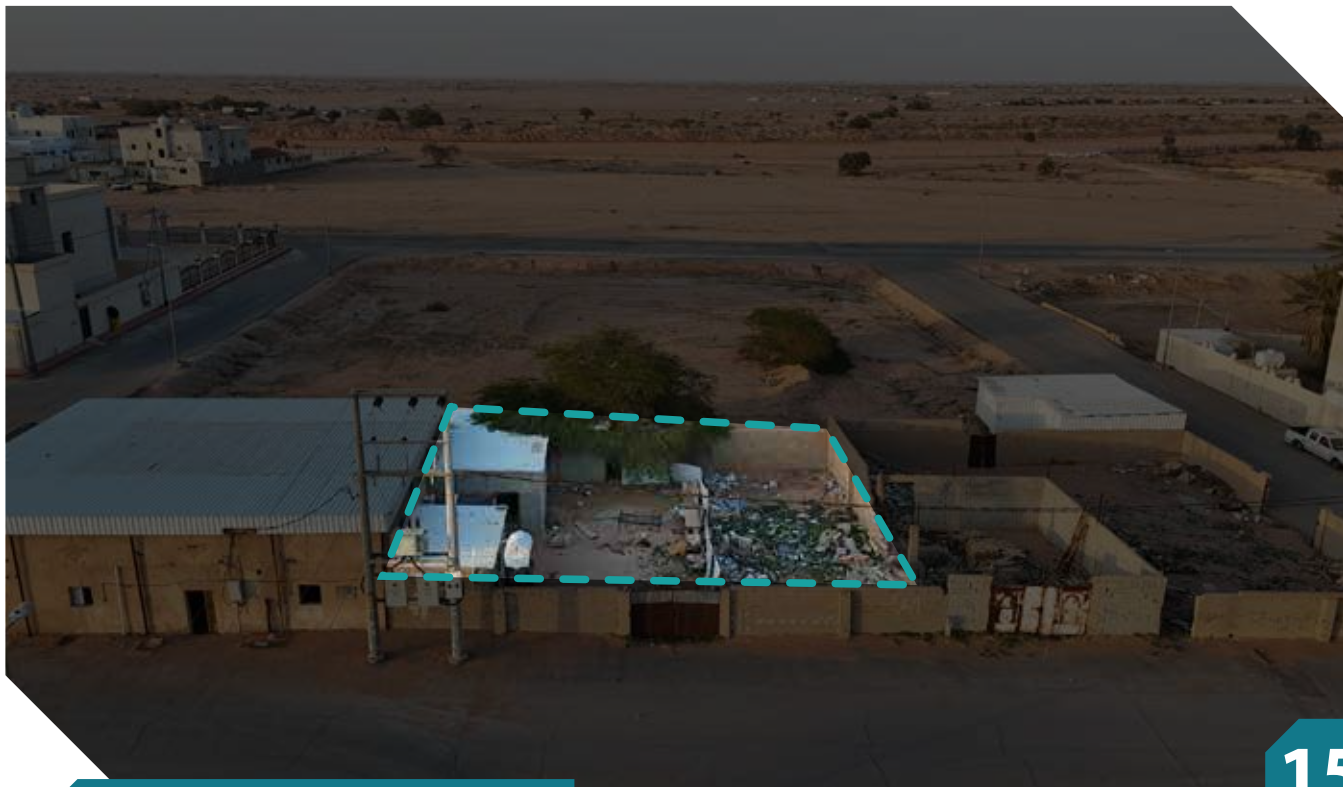
صور إضافية

اضغط هنا للوصول لموقع العقار



شركة عقارنا العقارية
AQARONA REAL ESTATE CO

إنفاذ
Infath



15



11:10 مساءً

2026/02/25 م

تغلق المزايحة على العقار

وصف العقار

أرض سكنية مسورة مقام عليها ملائح في حي المروج مدينة رماح .

شمالاً شارع عرض 9 م
جنوباً شارع عرض 15 م
شرقاً القطعة رقم 33
غرباً القطعة رقم 31

الحدود

المساحة م² 386.88

سكني

المروج

10,000 جنيه

رقم طلب التنفيذ 403094700059996

المساحة م²

الاستخدام

الحي

شيك الدخول

رقم طلب التنفيذ

أرض

360684003746

-

32

النوع

رقم الصك

رقم المخطط

رقم القطعة

شمالاً 20.8 م

جنوباً 20.8 م

شرقاً 18.6 م

غرباً 18.6 م

الأتوال

معلومات إضافية

1- توجد اختلافات بين الصك والطبيعة في البيانات المساحية للعقار , وهي مبيئة في الرفع المساحي المرفق.

2- الملائح تتكون من : صالة وغرفة ودورة مياه + غرفة ومستودع .

3- لا يوجد سور بالحد الغربي .

الرفع المساحي

صور إضافية

اضغط هنا للوصول لموقع العقار



شركة عقارنا العقارية
AQARONA REAL ESTATE CO

إنفاذ
Infath



16



11:15 مساءً

2026/02/25 م

تفلق المزايدة على العقار

وصف العقار

بيت شعبي مكون من دور أرضي وملحق أرضي بواجهة شمالية وجنوبية وغربية في حي المروج مدينة رماح .

النوع	رقم الصك	رقم المخطط	رقم القطعة
بيت شعبي	960659000949	73	31
المساحة م ²	الاستخدام	الحي	شيك الدخول
405.86 م ²	سكني	المروج	10,000
			رقم طلب التنفيذ 403094700059996
الحدود			
شمالاً شارع عرض 9 م			
جنوباً شارع عرض 15 م			
شرقاً القطعة رقم 32			
غرباً ممر نافذ عرض 10 م			

شمالاً 22.30 م
جنوباً 22.30 م
شرقاً 18.20 م
غرباً 18.20 م

الأنطوال

معلومات إضافية

- 1- توجد اختلافات بين الصك والطبيعة في البيانات المساحية للعقار , وهي مبيئة في الرفع المساحي المرفق.
- 2- يتكون العقار من :
- الملحق الأرضي مكون من دورة مياه.
- الدور الأرضي مكون من مجلس ومقلط و 3 غرف نوم ومطبخين ودورة مياه وصالتين .

الرفع المساحي

صور إضافية

اضغط هنا للوصول لموقع العقار



شركة عقارنا العقارية
AQARONA REAL ESTATE CO

إنفاذ
Infath

وصف العقار

عمارة سكنية تجارية مكونة من دورين وملحق علوي في حي الملك فيصل مدينة الرياض .

النوع	عمارة	المساحة م ²	الحدود
رقم الصك	360603002483	سكني تجاري	شمالاً القطعة رقم 9
رقم المخطط	1661	الاستخدام	جنوباً ثلاثة رقم 629
رقم القطعة	أ / 629	الحي	شرقاً شارع عرض 30 م
		شيك الدخول	غرباً القطعة رقم 630 / أ
		رقم طلب التنفيذ	
		200,000 ريال	
		403094600040081	

شمالاً 30 م
جنوباً 30 م
شرقاً 28 م
غرباً 28 م

الأنطوال

معلومات إضافية

- توجد اختلافات بين الصك والطبيعة في البيانات المساحية للعقار , وهي مبيئة في الرفع المساحي المرفق.
- يتكون العقار من :
الدور الأرضي محلين وثلاث شقق, كل شقة مكونة من غرفتين نوم ومجلس وصالة ودورتين مياه ومطبخ ويوجد شقة بمستودع .
- الدور الأول أربع شقق كل شقة مكونة من غرفتين نوم ومجلس وصالة ودورتين مياه ومطبخ .
- الملحق العلوي شقة مكونة من غرفتين ودورة مياه ومطبخ .

الرفع المساحي

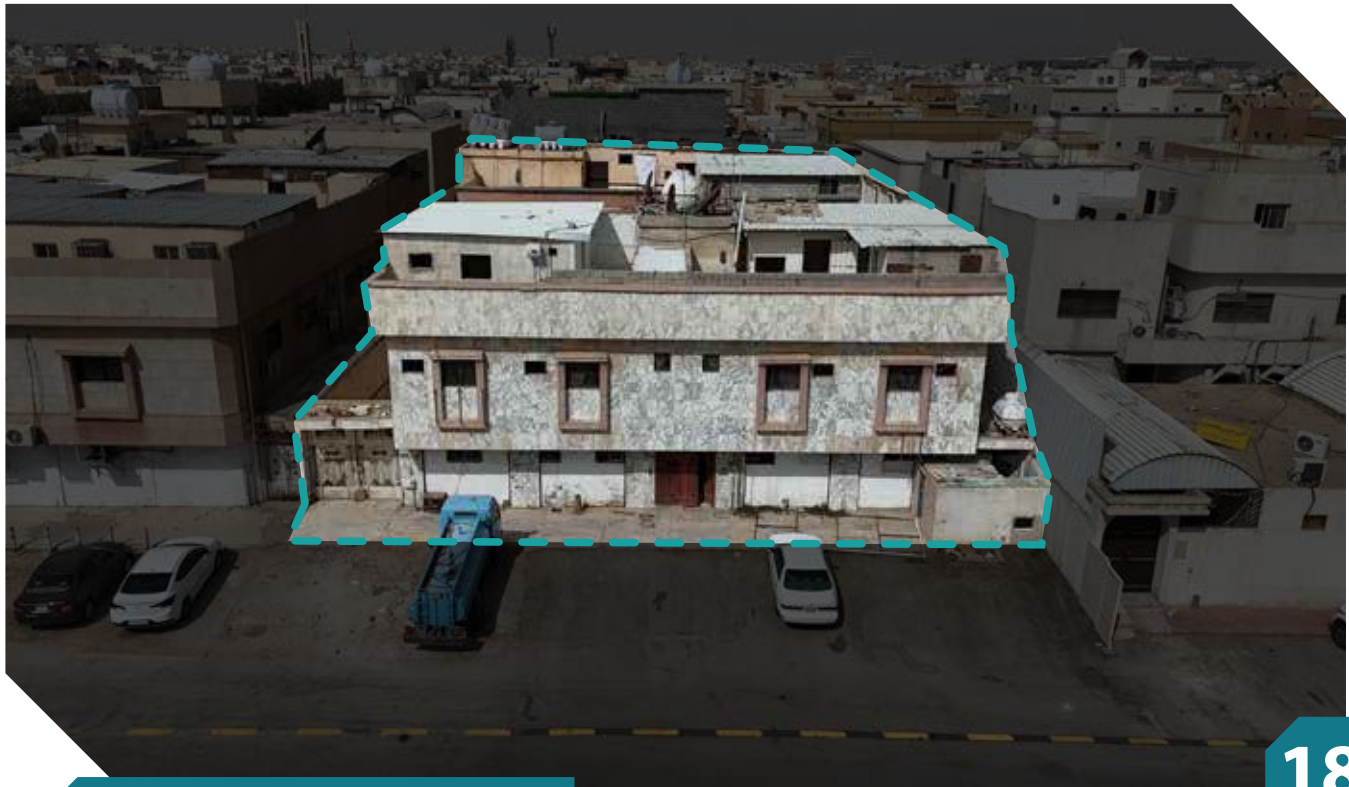
صور إضافية

اضغط هنا للوصول لموقع العقار



شركة عقارنا العقارية
AQARONA REAL ESTATE CO

إنفاذ
Infath



18



11:25 مساءً

2026/02/25 م

تفلق المزايدة على العقار

وصف العقار

عمارة وفيللا في حي النسيم الغربي مدينة الرياض .

شمالاً القطعة رقم 516
جنوباً شارع عرض 30 م
شرقاً القطعة رقم 525
غرباً القطعة رقم 523

الحدود

875 م²

سكني تجاري

النسيم الغربي

100,000 ريال

403094700052089

المساحة م²

الاستخدام

الحي

شيك الدخول

رقم طلب التنفيذ

عمارة

460681008550

1270 / هـ

524

النوع

رقم الصك

رقم المخطط

رقم القطعة

شمالاً 25 م

جنوباً 25 م

شرقاً 35 م

غرباً 35 م

الأتوال

الرفع المساحي

صور إضافية

اضغط هنا للوصول لموقع العقار

معلومات إضافية

1- مكونات العمارة :

- الدور الأرضي مكون من شقتين كل شقة مكونة من (3 غرف + مطبخ + 3 دورات مياه) .

- الدور الأول مكون من شقتين كل شقة مكونة من (3 غرف + مطبخ + 3 دورات مياه) .

- الملحق العلوي مكون من شقتين ، الشقة الأولى مكونة من (غرفتين + دورة مياه) ، الشقة الثانية مكونة من

(غرفتين + مطبخ + دورة مياه) .

2- مكونات الفيلا :

- الدور الأرضي مكون من شقتين كل شقة مكونة من (3 غرف + مطبخ + دورتين مياه) .

- الدور الأول مكون من شقتين كل شقة مكونة من (3 غرف + مطبخ + دورتين مياه) .

- الملحق العلوي مكون من 3 شقق كل شقة مكونة من (غرفتين + مطبخ + دورة مياه) .

- الملحق الأرضي الأول مكون من (غرفتين + مطبخ + دورة مياه) .

- الملحق الأرضي الثاني عبارة عن (غرفة + مستودع + دورة مياه)

3- يوجد بناء في الارتداد الشرقي عبارة عن (غرفة + دورة مياه و صالة + دورة مياه) .



شركة عقارنا العقارية
AQARONA REAL ESTATE CO

إنفاذ
Infath



19



11:30 مساءً

2026/02/25 م

تفلق المزايدة على العقار

وصف العقار

فيلا تتكون من دورين و ملاحق أرضية في حي إشبيلية مدينة الرياض .

شمالاً القطعة رقم 87 / 1 والقطعة رقم 87 / 2
جنوباً شارع عرض 15 م
شرقاً القطعة رقم 86
غرباً القطعة رقم 90

الحدود

750 م²

المساحة م²

فيلا

النوع

سكني

الاستخدام

4522659779300000

رقم الصك

إشبيلية

الحي

2588

رقم المخطط

100,000 ريال

شيك الدخول

88

رقم القطعة

403094700052508 رقم طلب التنفيذ

شمالاً 25 م

جنوباً 25 م

شرقاً 30 م

غرباً 30 م

الأتوال

الرفع المساحي

صور إضافية

اضغط هنا للوصول لموقع العقار

معلومات إضافية

- يتكون العقار من :
- الدور الأرضي يتكون من صالة + مجلس + مطبخ + غرفتين + 3 دورات مياه .
- الدور الأول يتكون من " شقتين " , الشقة الأولى تتكون من صالة + مطبخ + صالة طعام + 3 غرف + دورتين مياه .
- الشقة الثانية تتكون من صالة + مطبخ + مجلس + 3 غرف + دورتين مياه .
- الملاحق الأرضية : ملحق عبارة عن (مجلس) , ملحق عبارة عن (غرفة سائق + دورة مياه , كما يوجد بناء بالارتداد عبارة عن (غرفة خادمة) .
- يوجد باب يفتح على الجار الشرقي .



شركة عقارنا العقارية
AQARONA REAL ESTATE CO

إنفاذ
Infath



20



11:35 مساءً

2026/02/25 م

تغلق المزايحة على العقار

وصف العقار

فيلا تتكون من دورين و ملاحق أرضية و ملحق علوي في حي الربوة مدينة الرياض .

شمالاً القطعة رقم 1024 / 8
جنوباً القطعة رقم 1024 / 10
شرقاً شارع عرض 16 م
غرباً القطعة رقم 1024 / 3

الحدود

726 م²

المساحة م²

فيلا

النوع

سكني

الاستخدام

8658020505600000

رقم الصك

الربوة

الحي

720

رقم المخطط

200,000 ريال

شيك الدخول

9 / 1024

رقم القطعة

رقم طلب التنفيذ 403094700056339

شمالاً 33 م

جنوباً 33 م

شرقاً 22 م

غرباً 22 م

الأنطوال

الرفع المساحي

صور إضافية

اضغط هنا للوصول لموقع العقار

معلومات إضافية

- 1- توجد اختلافات بين الصك والطبيعة في البيانات المساحية للعقار ، وهي مبينة في الرفع المساحي المرفق.
- 2- يتكون العقار من :
 - الدور الأرضي يتكون من مجلسين + صالة + 5 غرف + 4 دورات مياه .
 - الدور الأول يتكون من مجلس + صالة + 8 غرف + مطبخ + 7 دورات مياه .
 - الملحق العلوي يتكون من 4 غرف + صالة + غرفة غسيل + 5 دورات مياه .
 - الملاحق الأرضية ملحق أرضي يتكون من مجلس + مقلط + غرفة سائق + مطبخ ، ملحق أرضي يتكون من مجلس + غرفة + غرفة خادمة + مستودع + مطبخ + دورتين مياه .
- 3- يوجد تأسيس مصعد بالعقار .
- 4- حسب السجل العقاري القطعة " موقوفة " وتكتسب الحجية المطلقة بعد (8 أسبوع) .



شركة عقارنا العقارية
AQARONA REAL ESTATE CO

إنفاذ
Infath



21



11:40 مساءً



2026/02/25 م

تفلق المزايدة على العقار

وصف العقار

فيلا تتكون من دورين و ملحق علوي في حي غربانة مدينة الرياض .

شمالاً القطعة رقم 244 / 1 والقطعة رقم 244 / 2
جنوباً القطعة رقم 248
شرقاً القطعة رقم 245
غرباً شارع عرض 20 م

الحدود

715 م²

المساحة م²

فيلا

النوع

سكني

الاستخدام

360620001727

رقم الصك

غربانة

الحي

1822 / هـ

رقم المخطط

100,000 ريال

شيك الدخول

246

رقم القطعة

رقم طلب التنفيذ 403094600046735

شمالاً 27.5 م

جنوباً 30 م

شرقاً 24 م

غرباً 22 م

الأتوال

الرفع المساحي

صور إضافية

اضغط هنا للوصول لموقع العقار

معلومات إضافية

- 1- توجد اختلافات بين الصك والطبيعة في البيانات المساحية للعقار ، وهي مبيئة في الرفع المساحي المرفق.
- 2- يتكون العقار من :
- الدور الأرضي مكون من مجلس + غرفة طعام + صالة + مطبخ + مستودع + 3 غرف + غرفة ملابس + 4 دورات مياه .
- الدور الأول مكون من صالة + مطبخ + مستودع + 5 غرف + غرفة ملابس + 4 دورات مياه .
- الملحق العلوي يتكون من غرفة + دورة مياه .
- يوجد في السطح مستودع + دورة مياه .
- 3- حسب المكتب الهندسي يوجد كسرة 4.5 م في الحد الغربي لم يتم ذكرها في الصك .
- 4- توجد غرفة كهرباء في الجهة الشمالية الغربية للعقار خارج حدود الصك .

إنفاذ
Infath



شركة عقارنا العقارية
AQARONA REAL ESTATE CO



22



11:45 مساءً



2026/02/25 م

تغلق المزايحة على العقار

وصف العقار

فيلا تتكون من قبو و دورين وملحق علوي و ملحق أرضي في حي المنار مدينة الرياض .

شمالاً القطعة رقم 1817
جنوباً القطعة رقم 1821
شرقاً القطعة رقم 1818
غرباً شارع عرض 15 م

الحدود

500 م²

المساحة م²

فيلا

النوع

سكني

الاستخدام

6968598996600000

رقم الصك

المنار

الحي

1967

رقم المخطط

100,000 ريال

شيك الدخول

1819

رقم القطعة

رقم طلب التنفيذ 403094700055167

شمالاً 25 م

جنوباً 25 م

شرقاً 20 م

غرباً 20 م

الأتوال

الرفع المساحي

صور إضافية

اضغط هنا للوصول لموقع العقار

معلومات إضافية

1- يتكون العقار من :

- القبو مكون من صالة .

- الدور الأرضي مكون من مجلسين + مقلط + صالة + مستودع + مطبخ + دورتين مياه .

- الدور الأول مكون من صالة + 5 غرف + 4 دورات مياه .

- الملحق العلوي مكون من غرفة + دورة مياه .

- الملحق الأرضي مكون من مجلس + غرفة + دورة مياه .

2- حسب تفاصيل العقار في السجل العقاري حالة القطعة موقوفة

وتكتسب الحجة المطلقة بعد 45 أسبوع .



شركة عقارنا العقارية
AQARONA REAL ESTATE CO

إنفاذ
Infath



23



11:50 مساءً

2026/02/25 م

تغلق المزايحة على العقار

وصف العقار

فيلا سكنية مكونة من دورين وملحق أرضية في حي السعادة مدينة الرياض .

شمالاً القطعة رقم 106
جنوباً شارع عرض 15 م
شرقاً القطعة رقم 163
غرباً القطعة رقم 165

الحدود

650 م²

سكني

السعادة

100,000 ريال

403094600030485

المساحة م²

الاستخدام

الحي

شيك الدخول

رقم طلب التنفيذ

فيلا

710194000262

2410

164

النوع

رقم الصك

رقم المخطط

رقم القطعة

شمالاً 25 م

جنوباً 25 م

شرقاً 26 م

غرباً 26 م

الأتوال

معلومات إضافية

- 1- توجد اختلافات بين الصك والطبيعة في البيانات المساحية للعقار ، وهي مبينة في الرفع المساحي المرفق.
- 2- يتكون العقار من :
 - الملحق الأرضي الأول غرفة ودورة مياه .
 - الملحق الأرضي الثاني غرفة ودورة مياه .
 - الدور الأرضي مجلس مقلط صالة ثلاث دورات مياه ثلاث غرف نوم مطبخ.
 - الدور الأول مجلسين صالة ثلاث دورات مياه ثلاث غرف نوم مطبخين .

الرفع المساحي

صور إضافية

اضغط هنا للوصول لموقع العقار



شركة عقارنا العقارية
AQARONA REAL ESTATE CO

إنفاذ
Infath

24

تغلق المزايحة على العقار



11:55 مساءً



2026/02/25 م

وصف العقار

فيلا تتكون من دورين و ملاحق أرضية في حي النسيم الغربي مدينة الرياض .

شمالاً القطعة رقم 5136
جنوباً القطعة رقم 5138
شرقاً شارع عرض 10 م
غرباً القطعة رقم 5845

الحدود

النوع	فيلا	المساحة م ²	600 م ²
رقم الصك	360604003187	الاستخدام	سكني
رقم المخطط	1270 / ج	الحي	النسيم الغربي
رقم القطعة	5137	شيك الدخول	50,000 ريال
		رقم طلب التنفيذ	403094700050513

شمالاً 30 م
جنوباً 30 م
شرقاً 20 م
غرباً 20 م

الأتوال

الرفع المساحي

صور إضافية

اضغط هنا للوصول لموقع العقار

معلومات إضافية

1- توجد اختلافات بين الصك والطبيعة في البيانات المساحية للعقار ، وهي مبينة في الرفع المساحي المرفق.
2- يتكون العقار من :
- الدور الأرضي يتكون من شقتين مكونات الشقق : شقة تتكون من مجلس + مقلط + غرفة + مطبخ + دورة مياه ، وشقة تتكون من صالة + 3 غرف + مطبخ + دورة مياه .
- الدور الأول يتكون من شقتين مكونات الشقق : شقة تتكون من صالة + غرفتين + مطبخ + دورة مياه ، وشقة تتكون من صالة + 3 غرف + مطبخ + دورة مياه .
- الملاحق الأرضية : ملحق عبارة عن غرفة ، ملحق عبارة عن دورة مياه .
3- يوجد اختلاف بالحد الغربي المذكور في تفاصيل العقار المذكورة في منصة البورصة العقارية عن المذكور في البوابة المكانية لمنطقة الرياض والكروكي المساحي حيث أن الحد الغربي المذكور في تفاصيل العقار (قطعة رقم 5845) والمذكور في البوابة المكانية لمنطقة الرياض والكروكي المساحي (قطعة رقم 5145) ، يوجد اختلاف في مساحة الأرض بين المذكور في الصك عن المذكور في البوابة المكانية لمنطقة الرياض حيث أن مساحة الأرض حسب الصك (600 م) وحسب البوابة المكانية لمنطقة الرياض (610.29 م) .

إنفاذ
Infath



شركة عقارنا العقارية
AQARONA REAL ESTATE CO

شروط الدخول بالمزاد

- التسجيل في منصة المزاد الإلكتروني.
- سداد مبلغ المشاركة بالقيمة المحددة لكل أصل عن طريق منصة المزاد الإلكتروني ويعتبر المبلغ جزءًا من الثمن لمن يرسو عليه المزاد ولا يحق له استرداده، وفي حالة رسو المزاد يتم سداد بقية المبلغ فور صدور فاتورة السداد وذلك خلال مدة التحصيل المعتمدة .
- عند رسو المزاد على المشتري، يتم سداد المبلغ شاملًا قيمة السعي فوزًا، وفي حال تعذر السداد خلال ثلاثة أيام عمل من تاريخ صدور محضر الترسية فيعاد البيع على حساب المشتري المتخلف عن السداد، ويتحمل المشتري المتخلف تكاليف إعادة البيع على حسابه وللمركز الحق في تمديد الفترة من ثلاثة أيام إلى عشرة أيام إذا دعت الحاجة.
- المعاينة للأصل خلال فترة الإعلان.
- يسقط خيار المجلس حال رسو المزاد.
- يلتزم من يرسو عليه المزاد بسداد مبلغ السعي 2.5 % من ثمن البيع شاملًا لضريبة القيمة المضافة .
- يلتزم المشتري بسداد ضريبة التصرفات العقارية بقيمة 5 % من ثمن البيع وذلك خلال فترة التحصيل المحددة أعلاه.
- تم الإعلان بناءً على البيانات والمواصفات الواردة في وثيقة العقار ولا يتحمل المركز أدنى مسؤولية عن أي اختلاف في العقار على أرض الواقع عما هو مدون في الوثيقة .
- يتم البيع والإفراغ وفقًا لقواعد مركز الإسناد والتصفية «إنفاذ».



خطوات المشاركة في المزاد الإلكتروني

1



تسجيل الدخول في
المنصة الإلكترونية

2



إستعراض المزادات

3



سداد قيمة المشاركة في
المزاد (قابلة للإسترداد)

4



إختيار مزاد (شرق الرياض)
والدخول للمشاركة

5



الفوز بالمزاد

المنصة الإلكترونية



شركة عقارنا العقارية
AQARONA REAL ESTATE CO

يقام المزاد



9:00 صباحاً
10:00 مساءً - 11:55 مساءً



الخميس 19 فبراير 2026
الأربعاء 25 فبراير 2026



منصة مباشر للمزادات

للتواصل والاستفسار

0537804447 - 0537804448 